



BANKETT-TRÄUME



Berghotel & Panoramarestaurant Bastei
01847 Lohmen

Tel. 035 024 - 779 0

bankett@berghotel-bastei.de
www.berghotel-bastei.de

Natürlich Feiern

Berghotel Bastei – 194 Meter über der Elbe,
den Wolken ein Stück näher,
inmitten von Natur.

Sehr geehrte Damen und Herren,

ein wichtiges Kriterium bei der Planung und Durchführung Ihrer Hochzeit, Feier oder Treffen ist der Ort. Denn der Erfolg Ihrer Veranstaltung ist auch von der Beschaffenheit und Ausstattung der Räume, umfassender Beratung, einem guten Service und vielseitigen Möglichkeiten zu Rahmenprogramm, Entspannung und auch geselligem Beisammensein in stilvoller Atmosphäre abhängig. Mit unseren Erfahrungen und individueller Betreuung sorgen wir dafür, dass auch die Details nicht dem Zufall überlassen werden!

„Natürlich Feiern“ ist das Motto unseres Hauses und bezieht sich auf die einzigartige Lage inmitten der Natur mit einem fantastischen Blick über die Felsenwelt des Elbsandsteingebirges, den erfrischend unkomplizierten und freundlichen Umgang mit unseren Gästen, die vielen Möglichkeiten der Programmgestaltung an der frischen Luft, den leckeren Hausspezialitäten sowie der familiären Herzlichkeit unseres Familienunternehmens.

Damit Sie sich ein umfassendes Bild von unseren Angeboten machen können, übersenden wir Ihnen beiliegend unseren Hotelprospekt inklusive der Preise und Arrangements sowie unsere Bankettmappe.

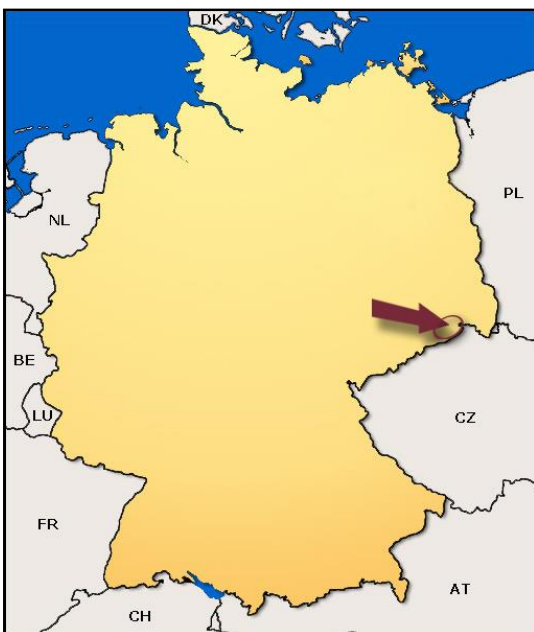
Weitere Angebote und Detailauskünfte können Sie direkt im Hotel abfragen. Zu einem persönlichen Gespräch stehen wir Ihnen selbstverständlich jederzeit gern zur Verfügung.

Mit herzlichen Grüßen von der „Bastei“

Petra Morgenstern & Kai Reiß
Geschäftsführer

Das Berghotel & Panoramarestaurant Bastei – 194 Meter über der Elbe – direkt auf dem Felsmassiv der bekannten Bastei heißt Sie auf das Herzlichste willkommen. Erfreuen Sie sich bereits bei Ihrer Anreise am grandiosen Blick über das Elbtal und genießen Sie die einmalige Lage mitten im Herzen des Nationalparks Sächsische Schweiz als idealen Ausgangspunkt für Ihre Unternehmungen und Feiern.

Art	4**** -First-Class Hotel	
Öffnungszeiten	ganzjährig	
Zimmer	4 Einzelzimmer 20 Doppelzimmer 15 Doppelzimmer Grand 18 Doppelzimmer mit Felsblick 5 Doppelzimmer Grand mit Felsblick 1 Junior Suite 1 Suite	
Ausstattung	klimatisierte Nichtraucherzimmer mit Dusch- und Wannenbädern, Flatscreen-TV und Telefon W-LAN Minibar Zimmersafe teilweise Balkon oder Terrasse	
Restaurantkapazitäten	Hotelrestaurant	118 Plätze
	Basteiklausen	50 Plätze
	Panoramarestaurant	394 Plätze
	Freischützstube	104 Plätze
	Terrassen (outdoor)	600 Plätze



Die Sächsische Schweiz und das Berghotel Bastei befinden sich im östlichen Teil von Sachsen, unweit von der Landeshauptstadt Dresden sowie der Grenze zur Tschechischen Republik.

Unsere Gastronomie im Überblick

Die Gastronomie auf der Bastei blickt bereits auf eine mehr als 200jährige Geschichte zurück. Hier wurden schon Gäste bewirtet als es das Wort „Tourismus“ noch gar nicht gab.

Heute erwartet Sie auf dem Basteiplateau eine gehobene Berggastronomie mit exzellentem Service. Ob Panorama-restaurant, Basteiklausen, Bastei Lounge, Sommerterrasse oder Panorama-Biergarten ... träumen Sie sich bei einem faszinierenden Sonnenuntergang in den Abend oder genießen Sie das Knistern des Kaminfeuers in der Freischützstube an einem kalten Wintertag.

Ein romantisches Candlelight-Dinner zu zweit, eine festliche Familienfeier oder eine große Firmenveranstaltung – liebevoll organisieren wir jede Festivität ganz nach Ihren Wünschen.

Hauseigene Spezialitäten, regional-typische Küche und ausgewählte internationale Gerichte, dazu ein Sächsischer Wein und das einzigartige Panorama – „schlemmen, genießen, verwöhnen lassen“ – dieser Aufenthalt wird Ihnen immer in angenehmer Erinnerung bleiben.

Wir bieten Ihnen geeignete Räumlichkeiten, beraten Sie gern bei der Auswahl von Speisen und Getränken, übernehmen die Tischdekoration und kümmern uns um die Details wie Rahmenprogramm und Unterhaltung, alles ganz nach Ihren Wünschen und Vorstellungen.

Um Ihnen die Wahl ein wenig zu erleichtern, haben wir verschiedene fantasievolle Menüs und kalt-warme Themenbuffets zusammengestellt. Fragen Sie bei Ihrer Buchung danach.



Panoramarestaurant

Das Panoramarestaurant mit dem traumhaften Blick auf die tief im Tal fließende Elbe ist unser absolutes Highlight und ein Muss für jeden Basteibesucher. Probieren Sie unsere Spezialitäten, die frischen Salate, die verschiedenen Variationen von Geflügel, Fisch und Wild, die vegetarische und die regionaltypische Küche kombiniert mit edlen Sächsischen Weinen oder einem frisch gezapften Pilsner.

Mit 394 Plätzen im Panoramarestaurant und 104 Plätzen in der Freischützstube mit Kamin können Aufenthalte für Gruppen und größere Veranstaltungen in kurzer Zeit problemlos durchgeführt werden. Lassen Sie erlebnisreiche Tage in unserer Lounge mit grandiosem Panorama ausklingen. Das Restaurant ist täglich von 12:00 - 22:00 Uhr geöffnet (Küchenschluss 21:00 Uhr).



Basteiklausen

Feiern Sie Ihren besonderen Anlass in einer einmaligen Sandsteinkulisse. Mit 40 Plätzen und einem herrlichen Blick ist die Basteiklausen der ideale Veranstaltungsort für Familienfeiern oder kleinere Veranstaltungen.

Traumhochzeit auf der Bastei

Für den schönsten Tag im Leben bieten wir seit dem Jahr 2004 standesamtliche Trauungen auf der Bastei an. Geben Sie sich in unserer Basteiklausen mit herrlichem Panoramablick über das Elbtal das JA-Wort. Für die Hochzeitsnacht steht Ihnen unsere Junior-Suite zur Verfügung.

Unser Panoramarestaurant eignet sich hervorragend für die Hochzeitsfeier. Entsprechend Ihren Wünschen unterbreiten wir Ihnen Vorschläge für phantasievolle Menüs oder raffinierte Buffets, organisieren Dekoration, Florist, Fotograf, Friseur/Kosmetik, Hochzeits-torte, Kutsche oder Limousine und Musik.



Hotelrestaurant

Ein reichhaltiges Frühstücksbuffet erwartet Sie jeden Morgen in unserem Hotelrestaurant.



Unsere Hotelbar „Bastei Lounge“ begrüßt Sie von Dienstag bis Samstag ab 20:00 Uhr. Lassen Sie hier den Abend bei Wein und Kerzenschein mit Freunden in gemütlicher Runde ausklingen.

Sommerterrassen

Lassen Sie sich auf unseren Sommerterrassen oder im Panorama-Biergarten von beherzter Gemütlichkeit und sächsischer Lebensart anstecken. Auch unter freiem Himmel ist für Ihr leibliches Wohl bestens gesorgt.

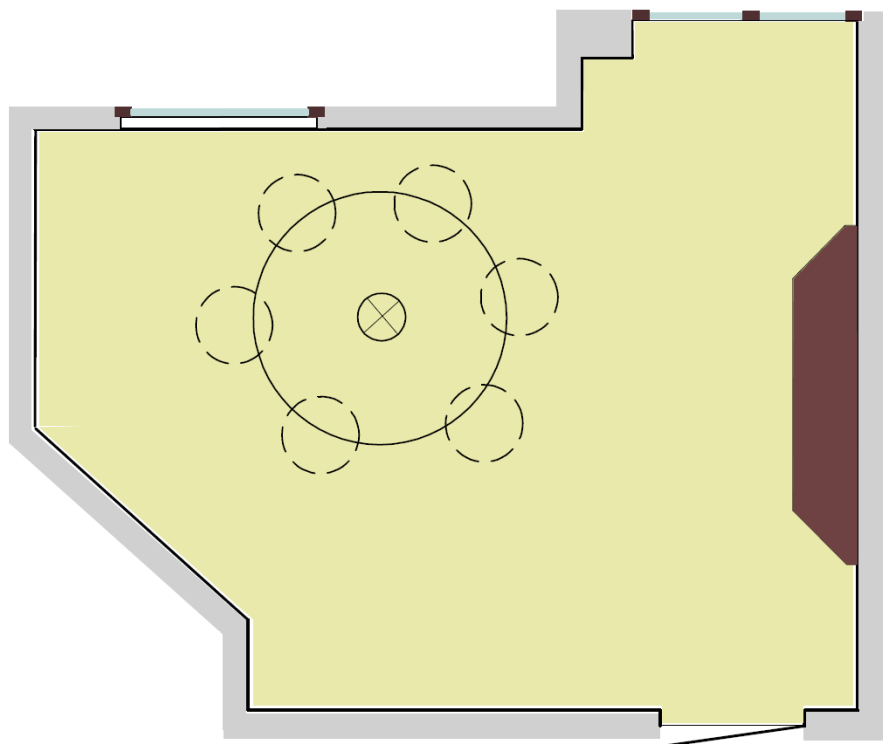
Die Sommerterrasse (142 Plätze) mit Blick auf die Basteiaussicht bietet die gleichen kulinarischen Genüsse wie das Panoramarestaurant. Je nach Wetterlage können Sie sich für Restaurant oder Terrasse entscheiden.

Sie sehnen sich nach anstrengenden Touren nach einem kühlen Getränk? Unser Panorama-Biergarten (350 Plätze) erwartet Sie bereits mit einem frisch gezapften Pilsner und einem Imbiss für den kleinen Hunger.

Lassen Sie sich Ihren Snack mit einem grandiosem Blick ins Elbtal schmecken, lehnen Sie sich zurück und genießen die kleine Pause ganz nach dem Motto: Auf der Bastei ist es am schönsten!



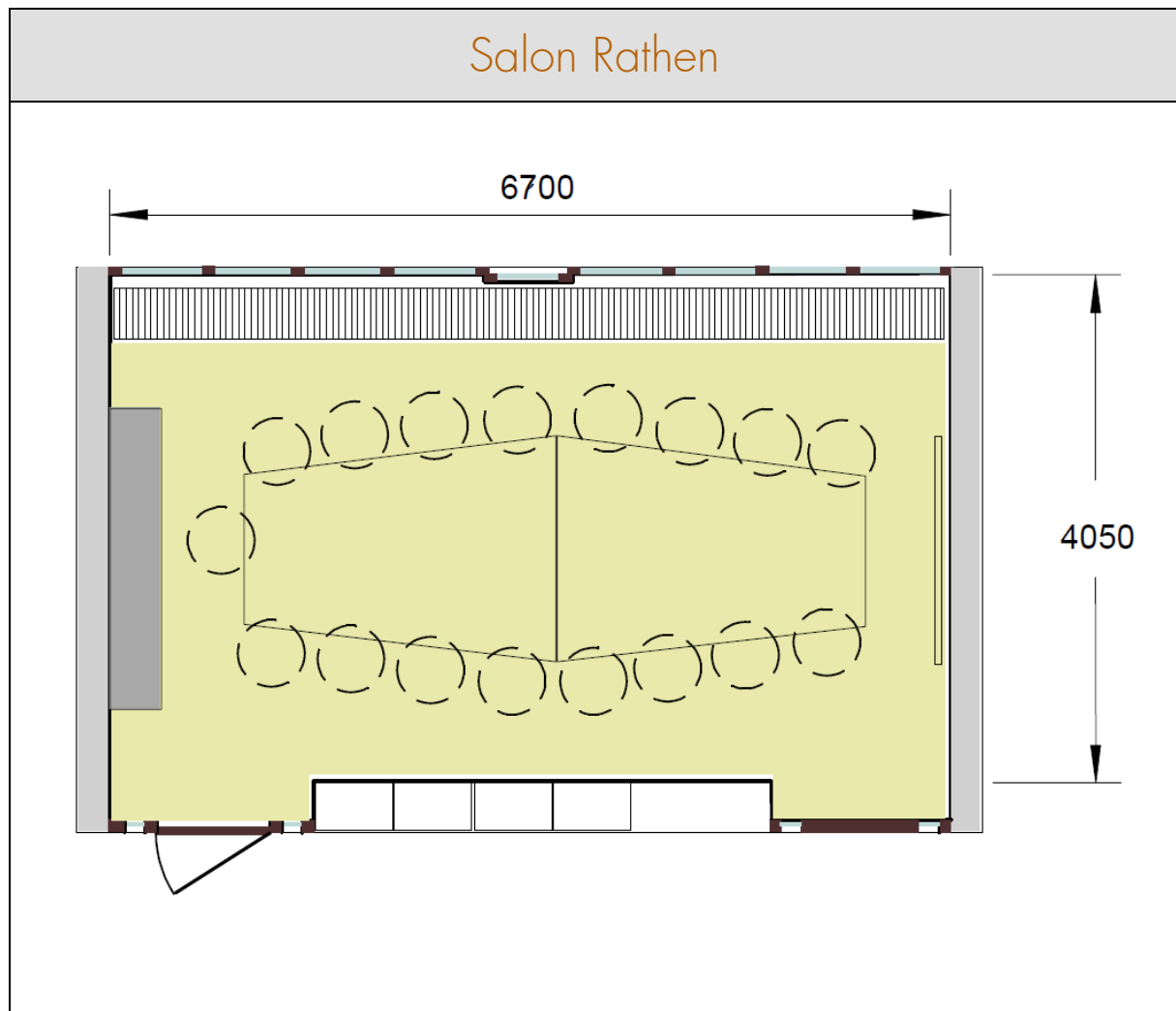
Salon Wehlen



Raummaße		Bestuhlung	max. Personen
Länge:	5,20 m	Blockform	8
Breite:	4,40 m	Bankett	8
Höhe:	2,35 m		
Fläche:	17,2 m ²		

Ausstattung		Bild
Tageslicht	Einbauschränk	
Heizung	Telefon	
Zentrallüftung		
Brandmelder	Kühltheke	
Fernseher	WLAN / DSL	

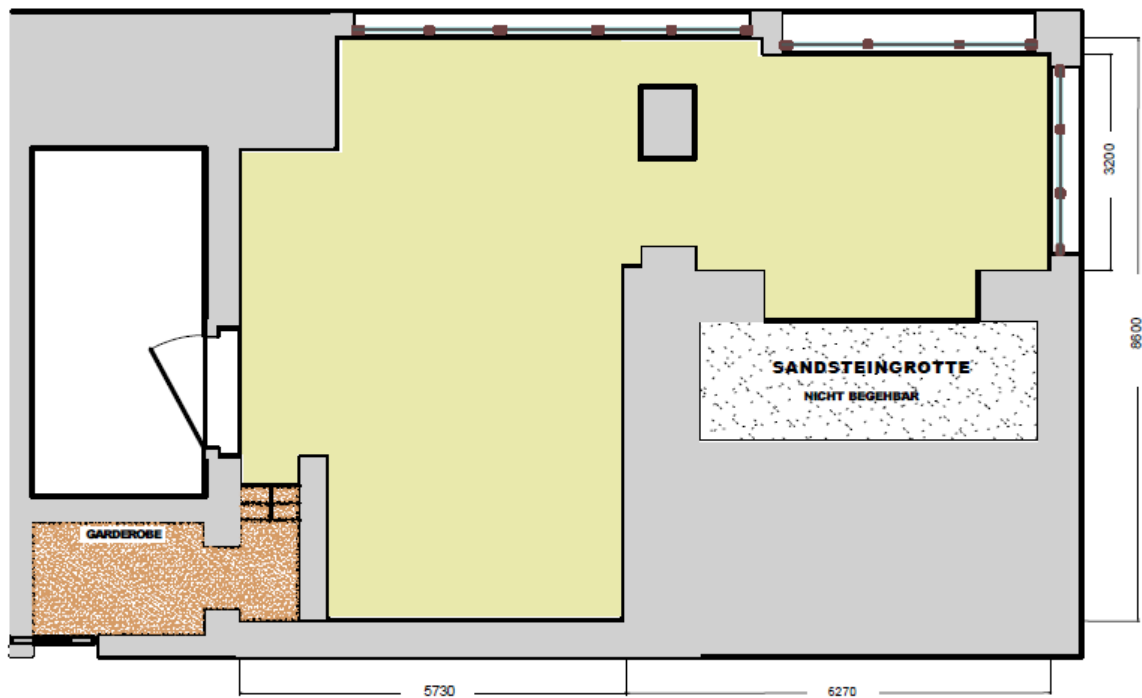
Salon Rathen



Raummaße		Bestuhlung	max. Personen
Länge:	6,70 m	Blockform	18
Breite:	4,35 m	Bankett	18
Höhe:	2,35 m		
Fläche:	28 m ²		

Ausstattung		Bild
Tageslicht	Telefon	
Heizung	WLAN / DSL	
Zentrallüftung	42" Flatscreen mit:	
Brandmelder	- VGA-Anschluss	
Einbauschränk	- DVD-Player	
Kühltheke	- Videorecorder	

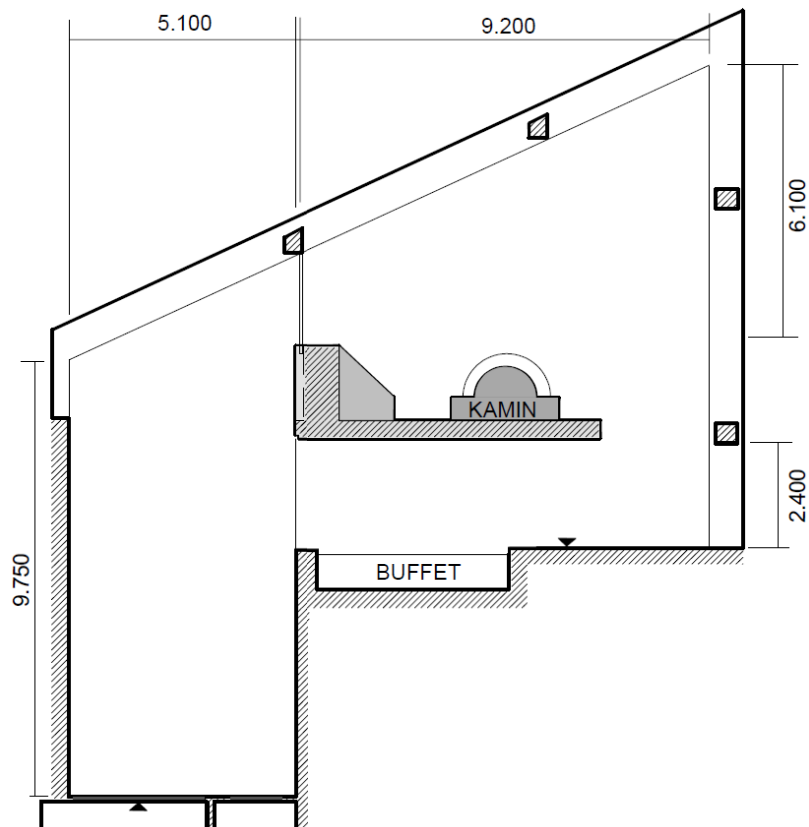
Basteiklaus



Raummaße		Bestuhlung	max. Personen
Länge:	9,60 m	Blockform	24
Breite:	8,60 m	Bankett	55
Höhe:	2,35 m		
Fläche:	55 m ²		

Ausstattung	Bild
Tageslicht Heizung Zentrallüftung	

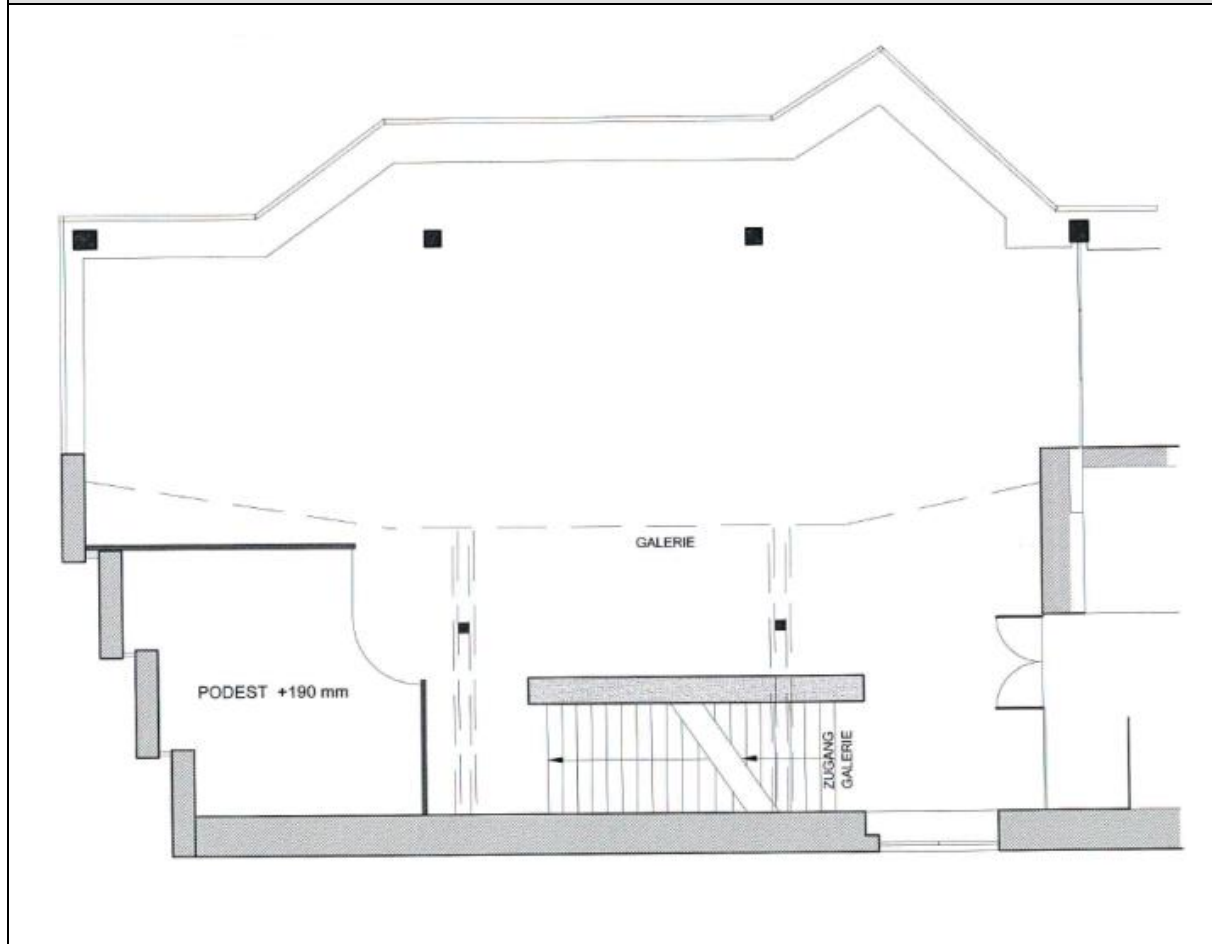
Freischützstube



Raummaße		Bestuhlung	max. Personen
Länge:	ca. 12 m	Blockform	26
Breite:	ca. 14 m	Bankett	60
Höhe:	3,00 m	Stuhlreihe	80
Fläche:	80 m ²	Parlament	40
		U-Form, außen bestuhlt	28

Ausstattung	Bild
Tageslicht Heizung Kamin Zentrallüftung WLAN Weitere Ausstattung auf Anfrage	

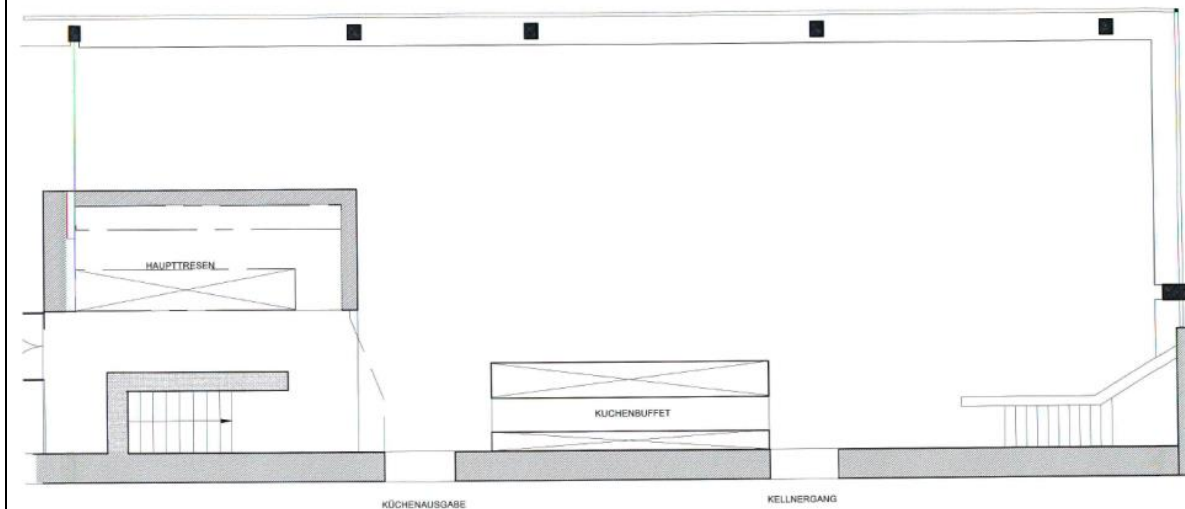
Panoramabalkon



Raummaße		Bestuhlung	max. Personen
Länge:	ca. 19 m	Bankett	120
Breite:	ca. 8 m	Stuhlreihe	120
Höhe:	Ø 5,00 m	U-Form	55
Fläche:	160 m ²	E-Form	75

Ausstattung	Bild
Tageslicht Heizung Zentrallüftung WLAN Galerie Weitere Ausstattung auf Anfrage	

Elbbalkon



Raummaße		Bestuhlung	max. Personen
Länge:	ca. 21 m	Bankett	170
Breite:	ca. 8 m	Stuhlreihe	180
Höhe:	Ø 5,00 m	Kamm-Form	90
Fläche:	172 m ²		

Ausstattung	Bild
Tageslicht Heizung Zentrallüftung Weitere Ausstattung auf Anfrage	

Übernachtungspreise 2024

Individualpreise:

Die Preise verstehen sich pro Zimmer und Nacht inkl. Frühstück.
Unser Hotelparkplatz wird mit 7,00 € pro PKW / Nacht berechnet.

Die Kurtaxe für den Ort beträgt 3,00 € pro Person / Tag.

	Hauptsaison Woche / Wochenende	Nebensaison Woche / Wochenende
pro Übernachtung (Einzelbelegung)		
im Doppelzimmer	135,00 € / 192,00 €	107,00 € / 123,00 €
im Doppelzimmer mit Felsblick	196,00 € / 224,00 €	156,00 € / 178,00 €
pro Übernachtung (Doppelbelegung)		
im Doppelzimmer	170,00 € / 192,00 €	132,00 € / 156,00 €
im Doppelzimmer Grand	181,00 € / 204,00 €	139,00 € / 162,00 €
im Doppelzimmer mit Felsblick	196,00 € / 224,00 €	156,00 € / 178,00 €
im Doppelzimmer Grand Felsblick	222,00 € / 252,00 €	174,00 € / 198,00 €

Saisonzeiten:

- ✓ Nebensaison:
03. November - 28. November 2024, 01. Dezember - 05. Dezember 2024
08. Dezember - 12. Dezember 2024, 15. Dezember - 19. Dezember 2024,
sowie 02. Januar - 03. April 2025
- ✓ Hauptsaison:
29. März - 02. November 2024, 29. November - 30. November 2024
06. Dezember - 07. Dezember 2024, 13. Dezember - 14. Dezember 2024,
sowie 20. Dezember 2024 - 01. Januar 2025

In der Hauptsaison sind generell keine Einzelübernachtungen am Wochenende buchbar. Im Rahmen von Veranstaltungen können wir im Ausnahmefall maximal 5 Zimmer für nur eine Nacht gewähren. In diesem Fall (sowie auch innerhalb der Woche in der Hauptsaison und am Wochenende in der Nebensaison) veranschlagen wir einen Einzelübernachtungszuschlag in Höhe von 10,00 € pro Zimmer.

Rahmenprogramme

Durch die hervorragende Lage des Berghotels Bastei ermöglichen wir Ihnen eine einzigartige Freizeit- und Programmgestaltung. Egal ob Spaziergänge durch die Felsenlandschaft, Fahrten mit der Dampferflotte, Ausflüge nach Dresden oder Wandern im Elbsandsteingebirge, wir organisieren vielfältige Rahmenprogramme ganz nach den Wünschen unserer Gäste.

Gern organisieren wir für Sie:

- » Sächsische Schweiz-Rundfahrt mit dem Bus
- » Fahrt mit dem historischen Raddampfer auf der Elbe
- » Kremserausflüge z. B. zur „Oberen Schleuse“ Hinterhermsdorf
- » Dresdenprogramm mit Stadtrundfahrt / Semperoper / Frauenkirche / Zwinger
- » Tagesfahrt nach Prag mit dem Bus inkl. Stadtführung
- » Besuch der Porzellanmanufaktur in Meißen
- » Besichtigung verschiedener Burgen und Schlösser (Festung Königstein, Burg Stolpen, Schloss Moritzburg, Schloss und Park Pillnitz, Schloss Weesenstein)
- » Geführte Wanderungen / Spezialtouren in die Felsenwelt der Sächsischen Schweiz
- » Vorträge über den Nationalpark Sächsische Schweiz und / oder Fahrt ins Nationalparkzentrum nach Bad Schandau
- » Besuch der Felsenbühne Rathen, Staatsoperette Dresden oder Semperoper
- » Besichtigung der Radeberger Bierbrauerei (inkl. Verkostung)
- » Incentives, wie z. B. Geo-Caching-Tour / Schlauchbootfahrt u. Ä.
- » Verkostung Sächsischer Weine unter professioneller Anleitung
- » Winterangebote: Striezelmarkt Dresden / Fahrt ins weihnachtliche Erzgebirge
- » ... und natürlich Programme und Abende nach Ihren speziellen Wünschen

In unmittelbarer Nähe:

- » Basteibrücke und Felsenburg Neurathen
- » Felsenbühne Rathen
- » Dampfschiffanlegestelle in Rathen

Wellness-Oase

„Naturnahe Beautyerlebnisse“ bieten wir Ihnen in unserer Wellness-Oase mit angeschlossener Panorama-Saunalandschaft. Nach einem anstrengenden Tag bewirkt ein Besuch in unserer Wellness-Oase wahre Wunder. Genießen Sie Streicheleinheiten für Körper, Geist und Seele.

Die umfangreiche Behandlungspalette reicht von A wie Aromaölmassage bis Z wie Schönheitsbäder in der Zedernholzwanne. Besonderen Wert legen wir nicht nur auf die

Verwendung hochwertiger Produkte der Marke Kurland®, sondern die Wohlfühlbehandlungen sollen sinnvoll mit Aktivitäten an der frischen Luft ergänzt werden. Fordern Sie einfach unsere Programme und Einzelanwendungen an und lassen Sie sich bei Ihrem nächsten Besuch verwöhnen.

Gern stellen wir Ihnen parallel zu Ihrer Veranstaltung das passende Wellnessprogramm zusammen.



Die kleine Auszeit ...

Nehmen Sie sich 30 Minuten Zeit zum Entspannen und Auftanken nach einem erfolgreichen Tag und genießen Sie ein besonderes Verwöhnprogramm.

Unser Angebot für Sie...

- » Hot-Stone-Massage
- » klassische Massagen
- » entspannende Bäder in der Zedernholzwanne
- » wohltuende Packungen in der Soft-Pack-Liege
- » und vieles mehr ...

Öffnungszeiten

Bitte beachten Sie unsere aktuellen Öffnungszeiten vor Ort.

Da einige Anwendungen einer Vorbereitung bedürfen, bitten wir um Ihre Terminvereinbarung.

Technik

Für die jeweilige Technik entfallen folgende Kosten:

Technik	Gebühren pro Tag
Pinnwand mit Nadeln (60x90 cm - 120x150 cm)	15,00 €
Rollbildwand (120x120 cm – 200x300 cm)	15,00 - 50,00 €
Magnetwand (70x100 cm – 90x120 cm)	18,00 €
Flipchart	18,00 €
Moderatorenkoffer	25,00 €
Videobeamer klein	50,00 €
Videobeamer groß	150,00 €
Flatscreen (Salon Rathen & Wehlen)	20,00 €
Funkmikrofonanlage	125,00 €
Mikrofon (zusätzlich)	25,00 €
Mikrofonständer	10,00 €
Rednerpult	25,00 €

Allgemeine Geschäftsbedingungen

Mit der schriftlichen oder mündlichen Buchung und dem Erhalt der Reservierungsbestätigung haben Sie mit der Berghotel Bastei GmbH einen Vertrag geschlossen (Firmen und Reisebüros müssen generell schriftlich buchen). Treten Sie oder wir von diesem Reisevertrag zurück, so sind die folgenden Stornierungsgebühren zu beachten:

Stornierungsgebühren

Zeitraum	Gebühren
bis 60 Tage vor Anreise	keine Kosten
59 – 40 Tage vor Anreise	Berechnung von 10 %
39 – 30 Tage vor Anreise	Berechnung von 30 %
29 – 20 Tage vor Anreise	Berechnung von 50 %
19 Tage bis zum Anreisedatum	Berechnung von 80 %
bei Nichtanreise	Berechnung von 100 %

des vertraglich vereinbarten Preises.

Bei Gruppen von mehr als 21 Personen können maximal 2 Zimmer bis 2 Tage vor Anreise gebührenfrei storniert werden.

Gebühren für Haustiere

pro Tag (ohne Futter)	30,00 €
bei grober Verschmutzung	150,00 €

Gästetaxe

29.03.2024 bis 03.04.2025

Erwachsene & Kinder ab 15 Jahre	3,00 €
Kinder 0-7 Jahre	befreit
Kinder 8-14 Jahre	1,50 €

Zahlungsmodalitäten

Es ist eine Anzahlung von 50% des Gesamtbetrages bis 8 Wochen vor Ankunft zu leisten. Die Restzahlung erfolgt nach der Veranstaltung per Rechnungslegung.

Preise

Die Preise gelten vom 29.03.2024 bis 03.04.2025 und beinhalten die MwSt. Gerichtsstand ist Dresden. (HRB 8359)

Der Weg zur Bastei

Anreise per Auto

Unsere Empfehlung:

A4 Chemnitz – Dresden, am Dreieck Dresden-West auf A17 Richtung Pirna / Prag bis zur Abfahrt Pirna. Über den Autobahnzubringer (B172a) in Richtung Pirna bis zur Abfahrt Graupa / Pillnitz, dort links Richtung Pirna abbiegen. An der 2. Ampel wieder links Richtung Lohmen / Bastei. ca. 2 km nach dem Ortsausgangsschild Lohmen erreichen Sie den Abzweig (Tankstelle) zur Bastei.

Ab der Autobahnabfahrt Pirna ist die Hotelroute A ausgeschildert. Wenn Sie dieser folgen, kommen Sie entlang der oben beschriebenen Strecke direkt zum Hotel.

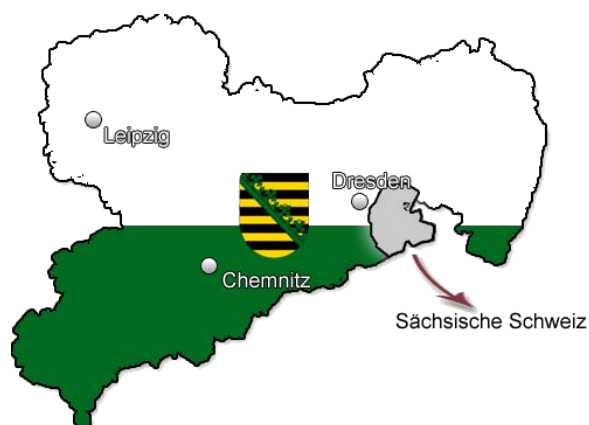
Unsere hauseigenen Parkplätze stehen Übernachtungsgästen gegen Gebühr zur Verfügung. Garagen können Sie auf Anfrage mieten.

Alternativen: Autobahn Berlin – Chemnitz – Dresden (Abfahrt 81: Dresden-Hellerau). Richtung Dresden (Zentrum) – Pillnitz – Pirna – Lohmen – Bastei

Autobahn Berlin – Dresden – Bautzen (Ausfahrt 84: Ottendorf-Okrilla, Radeberg). Richtung Radeberg – Pirna – Stolpen – Bastei

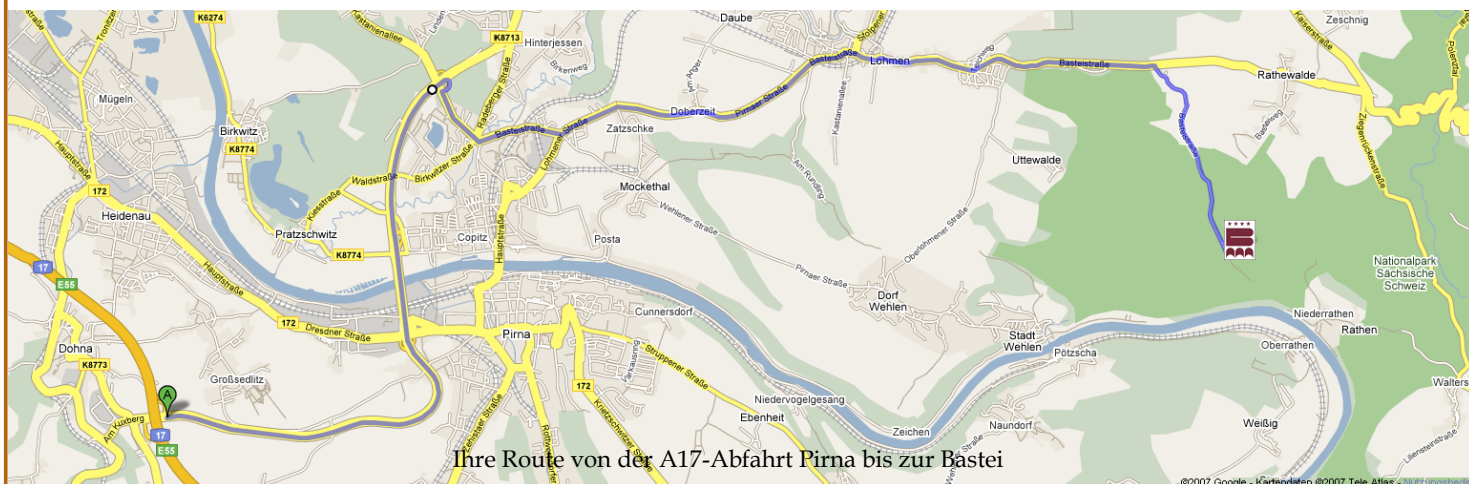
Anreise per Bahn

- Dresden-Hauptbahnhof
- S-Bahn Richtung Pirna / Bad Schandau (IC-Anschluss)
- von den Bahnhöfen Pirna oder Bad Schandau holen wir Sie gern auf Nachfrage mit unserem Shuttledienst ab (gegen Gebühr)
→ Bitte bei Zimmerbuchung mit angeben.



Anreise per Flugzeug

- Flughafen Dresden-Klotzsche (DRS)
ca. 30 km



Ihre Route von der A17-Abfahrt Pirna bis zur Bastei

Antwort-Formular

Berghotel Bastei
 Tel.: +49 – (0) 35024 – 779 604
 E-Mail: bankett@berghotel-bastei.de

Unsere Kontaktdaten:
 Nachname:
 Vorname:
 Straße, Nr.:
 PLZ, Ort:
 Telefon/Fax:
 Email:

Wir interessieren uns für eine Veranstaltung in Ihrem Hause.

Zimmer: ja / nein (Option gewünscht bis:)

Anzahl	Kategorie	von ...	bis ...
	Einzelzimmer		
	Doppelzimmer		
	Doppelzimmer Grand		
	Doppelzimmer mit Felsblick		
	Doppelzimmer Grand mit Felsblick		
	Junior Suite		
	Suite		

Veranstaltung:

Teilnehmerzahl/davon Kinder:

Anlass:

Datum:

Folgenden Raum möchten wir nutzen:

- Salon Wehlen (bis 8 Personen)
- Salon Rathen (bis 18 Personen)
- Basteiklausen (bis 24 Personen)
- Freischützstube (bis 45 Personen)
- Panoramabalkon (ab 46 Personen)
- Elbbalkon (ab 100 Personen)

Bestuhlungswünsche:

Ablauf inkl. Rahmenprogramm:

Uhrzeit Anreise:

Uhrzeit Abreise:

individuell per Bus

Datum /Uhrzeit	Was ?	In Eigenorganisation ?

sonstige Wünsche (Dekoration, Blumen, ...):

_____ Datum

_____ Stempel, Unterschrift