



TAGUNGSPERSPEKTIVEN



Berghotel & Panoramarestaurant Bastei
01847 Lohmen

Tel. 035 024 - 779 0

info@berghotel-bastei.de
www.berghotel-bastei.de

Natürlich Tagen

Berghotel Bastei – 194 Meter über der Elbe,
den Wolken ein Stück näher,
inmitten von Natur.

Sehr geehrte Damen und Herren,

ein wichtiges Kriterium bei der Planung und Durchführung Ihrer Tagungen, Seminare und Workshops ist der Tagungsort. Denn der Erfolg Ihrer Tagung ist auch von der Beschaffenheit und Ausstattung der Seminarräume, umfassender Beratung, einem guten Service und vielseitigen Freizeitmöglichkeiten zur Motivation, Entspannung aber auch geselligem Beisammensein in stilvoller Atmosphäre abhängig. Mit unseren Erfahrungen und individueller Betreuung sorgen wir dafür, dass auch die Details nicht dem Zufall überlassen werden!

„Natürlich Tagen“ ist das Motto unseres Hauses und bezieht sich auf die einzigartige Lage inmitten der Natur mit einem fantastischen Blick über die Felsenwelt des Elbsandsteingebirges, den erfrischend unkomplizierten und freundlichen Umgang mit unseren Gästen, die vielen Möglichkeiten der Programmgestaltung an der frischen Luft, den leckeren Hausspezialitäten sowie der familiären Herzlichkeit unseres Familienunternehmens.

Damit Sie sich ein umfassendes Bild von unseren Angeboten machen können, übersenden wir Ihnen beiliegend unseren Hotelprospekt inklusive der Preise und Arrangements sowie unsere Tagungsspecials.

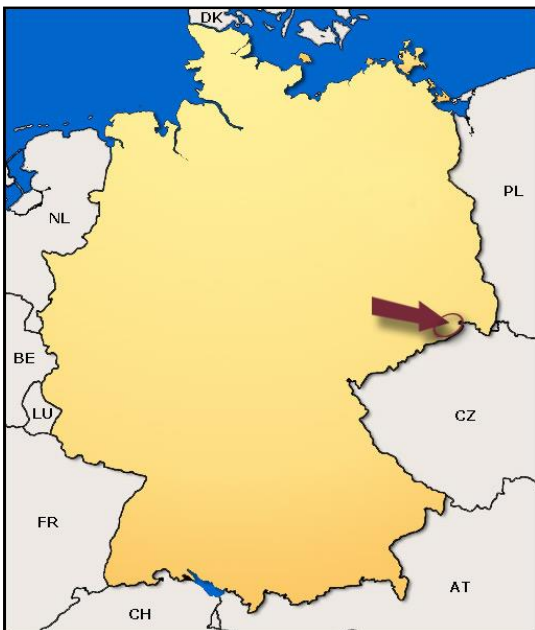
Weitere Angebote und Detailauskünfte können Sie direkt im Hotel abfragen. Zu einem persönlichen Gespräch stehen wir Ihnen selbstverständlich jederzeit gern zur Verfügung.

Mit freundlichen Grüßen von der „Bastei“

Petra Morgenstern & Kai Reiß
Geschäftsführer

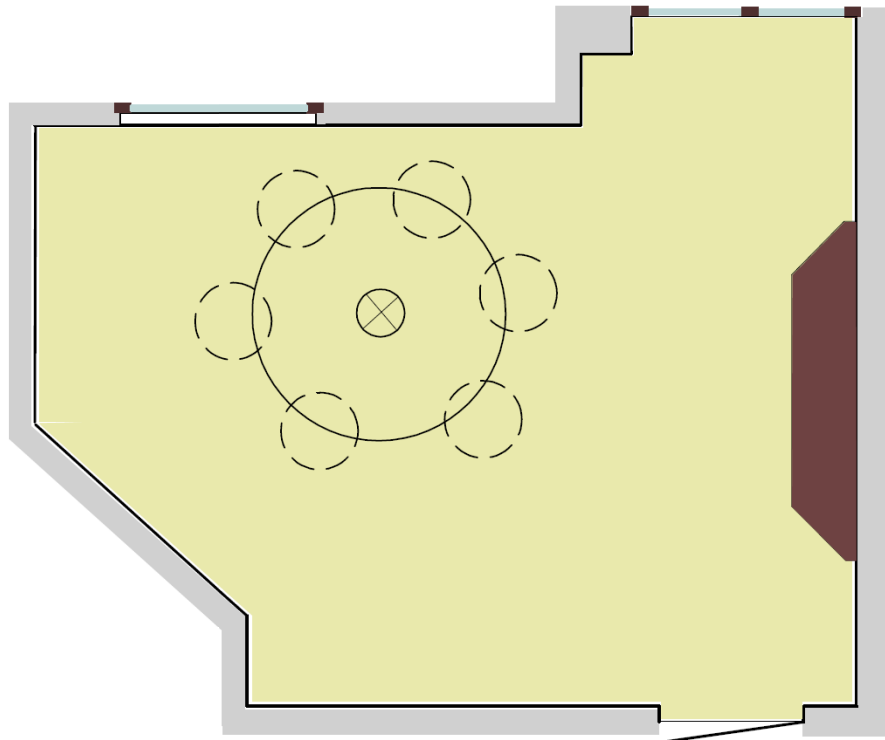
Das Berghotel & Panoramarestaurant Bastei – 194 Meter über der Elbe – direkt auf dem Felsmassiv der bekannten Bastei heißt Sie auf das Herzlichste willkommen. Erfreuen Sie sich bereits bei Ihrer Anreise am grandiosen Blick über das Elbtal und genießen Sie die einmalige Lage mitten im Herzen des Nationalparks Sächsische Schweiz als idealen Ausgangspunkt für Ihre Unternehmungen nach den Seminaren.

Art	4**** -First-Class Hotel	
Öffnungszeiten	ganzjährig	
Zimmer	4 Einzelzimmer 20 Doppelzimmer 15 Doppelzimmer Grand 18 Doppelzimmer mit Felsblick 5 Doppelzimmer Grand mit Felsblick 1 Junior Suite 1 Suite	
Ausstattung	klimatisierte Nichtraucherzimmer mit Dusch- und Wannenbädern, Flatscreen-TV und Telefon W-LAN Minibar Zimmersafe teilweise Balkon oder Terrasse	
Restaurantkapazitäten	Hotelrestaurant	118 Plätze
	Basteiklausen	50 Plätze
	Panoramarestaurant	394 Plätze
	Freischützstube	104 Plätze
	Terrassen (outdoor)	600 Plätze



Die Sächsische Schweiz und das Berghotel Bastei befinden sich im östlichen Teil von Sachsen, unweit von der Landeshauptstadt Dresden sowie der Grenze zur Tschechischen Republik.

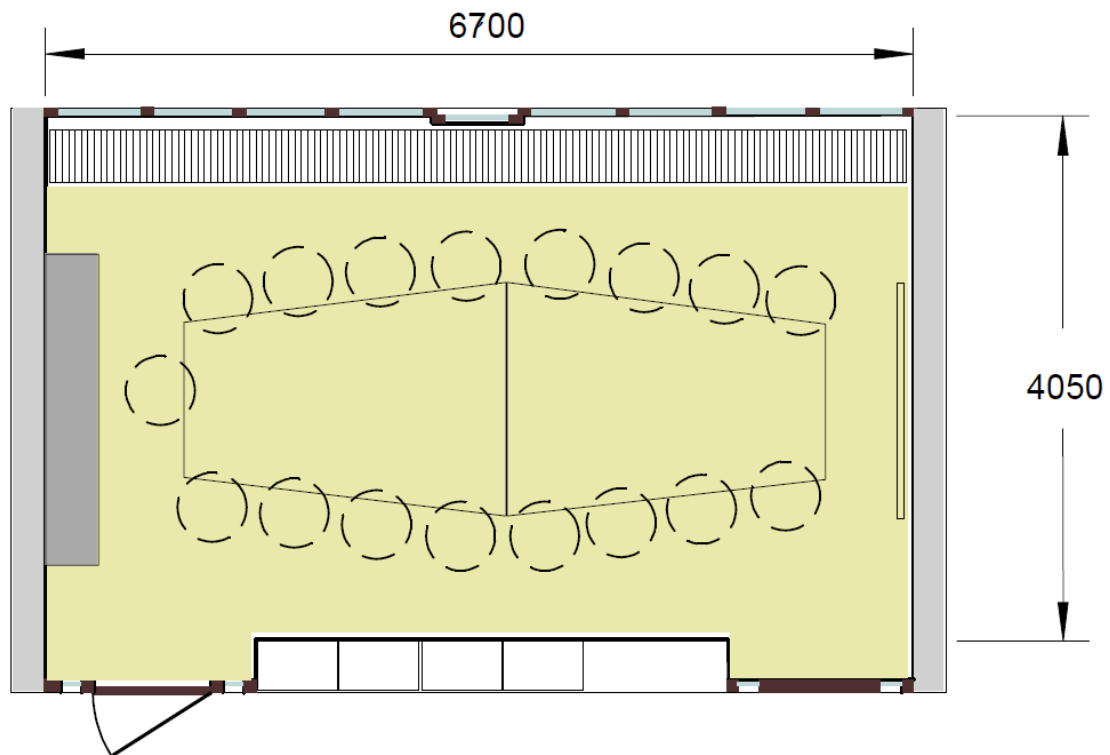
Salon Wehlen



Raummaße		Bestuhlung	max. Personen
Länge:	5,20 m	Blockform	8
Breite:	4,40 m	Bankett	8
Höhe:	2,35 m		
Fläche:	17,2 m ²		

Ausstattung		Bild
Tageslicht	Einbauschränk	
Heizung	Telefon	
Zentrallüftung	Kühltheke	
Brandmelder	WLAN / DSL	
Fernseher		

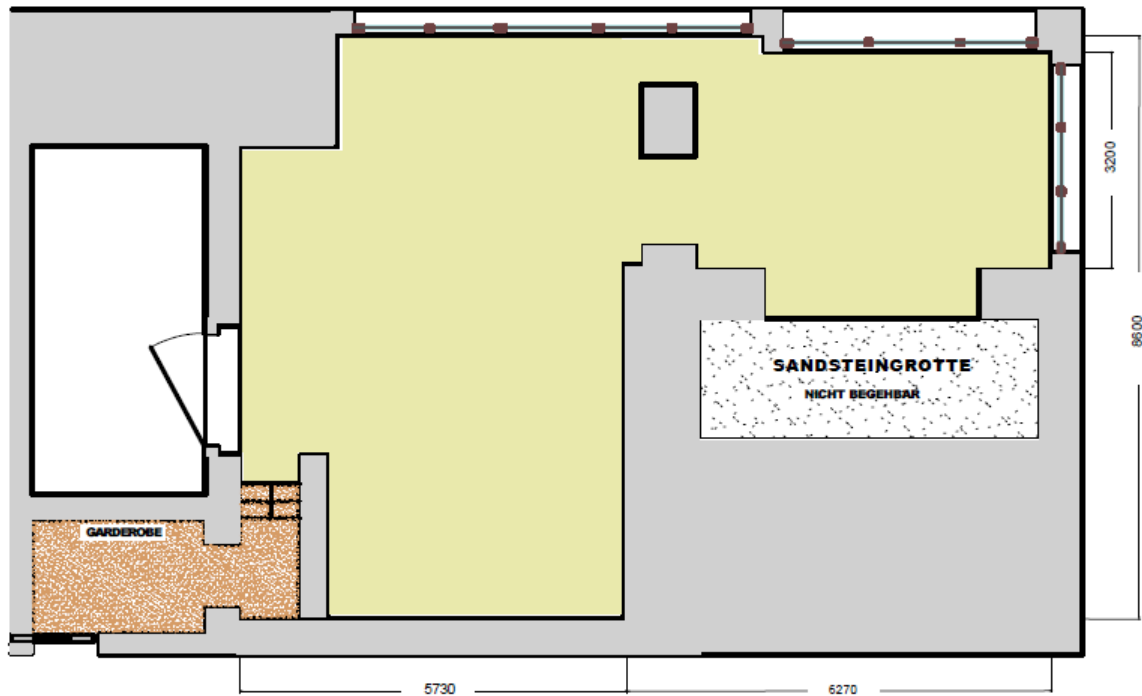
Salon Rathen



Raummaße		Bestuhlung	max. Personen
Länge:	6,70 m	Blockform	18
Breite:	4,35 m	Bankett	18
Höhe:	2,35 m		
Fläche:	28 m ²		

Ausstattung		Bild
Tageslicht	Telefon	
Heizung	WLAN / DSL	
Zentrallüftung	42" Flatscreen mit:	
Brandmelder	- VGA-Anschluss	
Einbauschränk	- DVD-Player	
Kühltheke	- Videorecorder	
Leinwand		

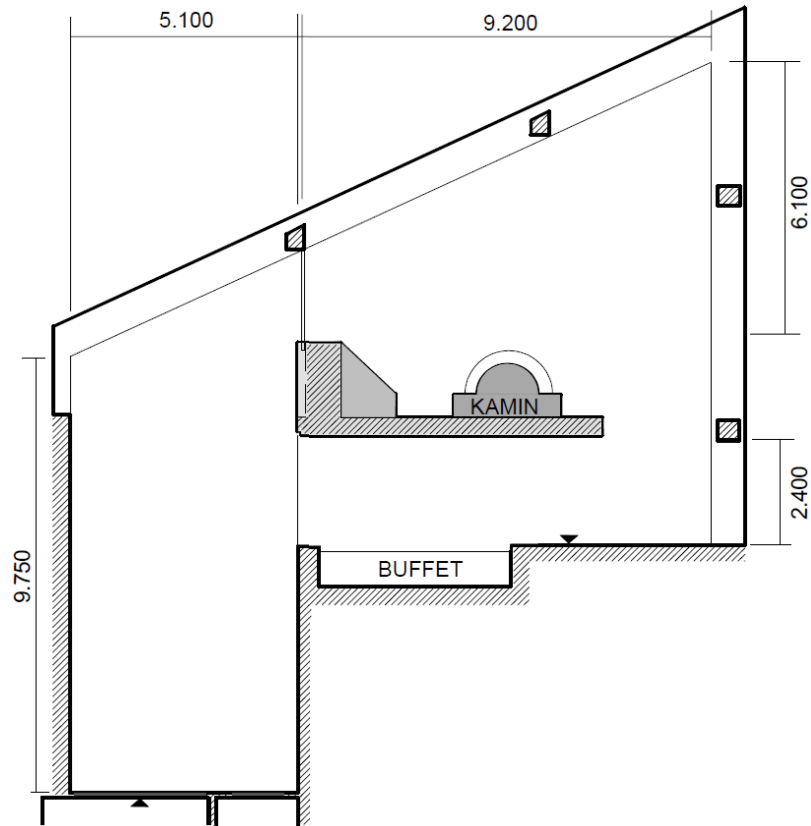
Basteiklaus



Raummaße		Bestuhlung	max. Personen
Länge:	9,60 m	Blockform	24
Breite:	8,60 m	Bankett	55
Höhe:	2,35 m		
Fläche:	55 m ²		

Ausstattung	Bild
Tageslicht Heizung Zentrallüftung	

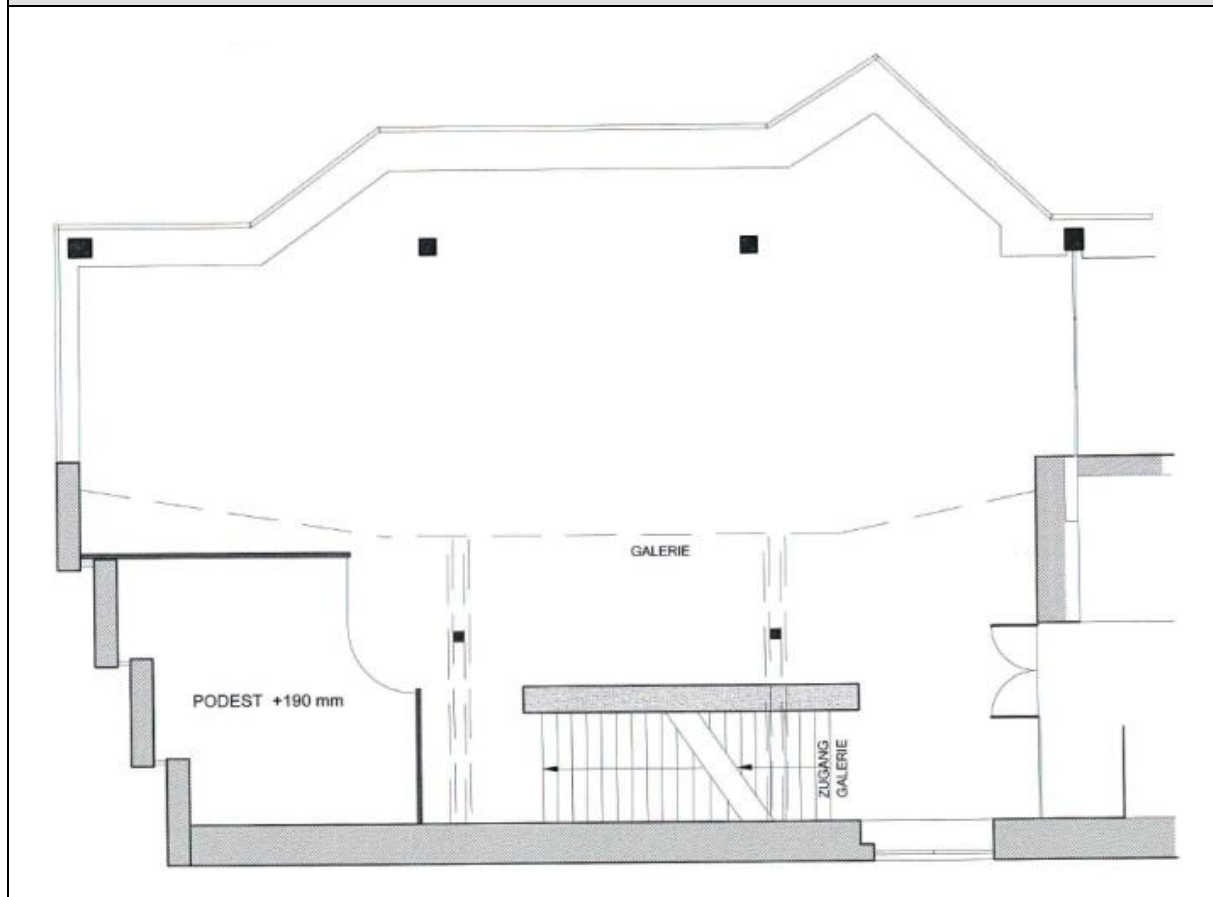
Freischützstube



Raummaße		Bestuhlung	max. Personen
Länge:	ca. 12 m	Blockform	26
Breite:	ca. 14 m	Bankett	60
Höhe:	3,00 m	Stuhlreihe	80
Fläche:	80 m ²	Parlament	40
		U-Form, außen bestuhlt	28

Ausstattung	Bild
Tageslicht Heizung Kamin Zentrallüftung WLAN Weitere Ausstattung auf Anfrage	

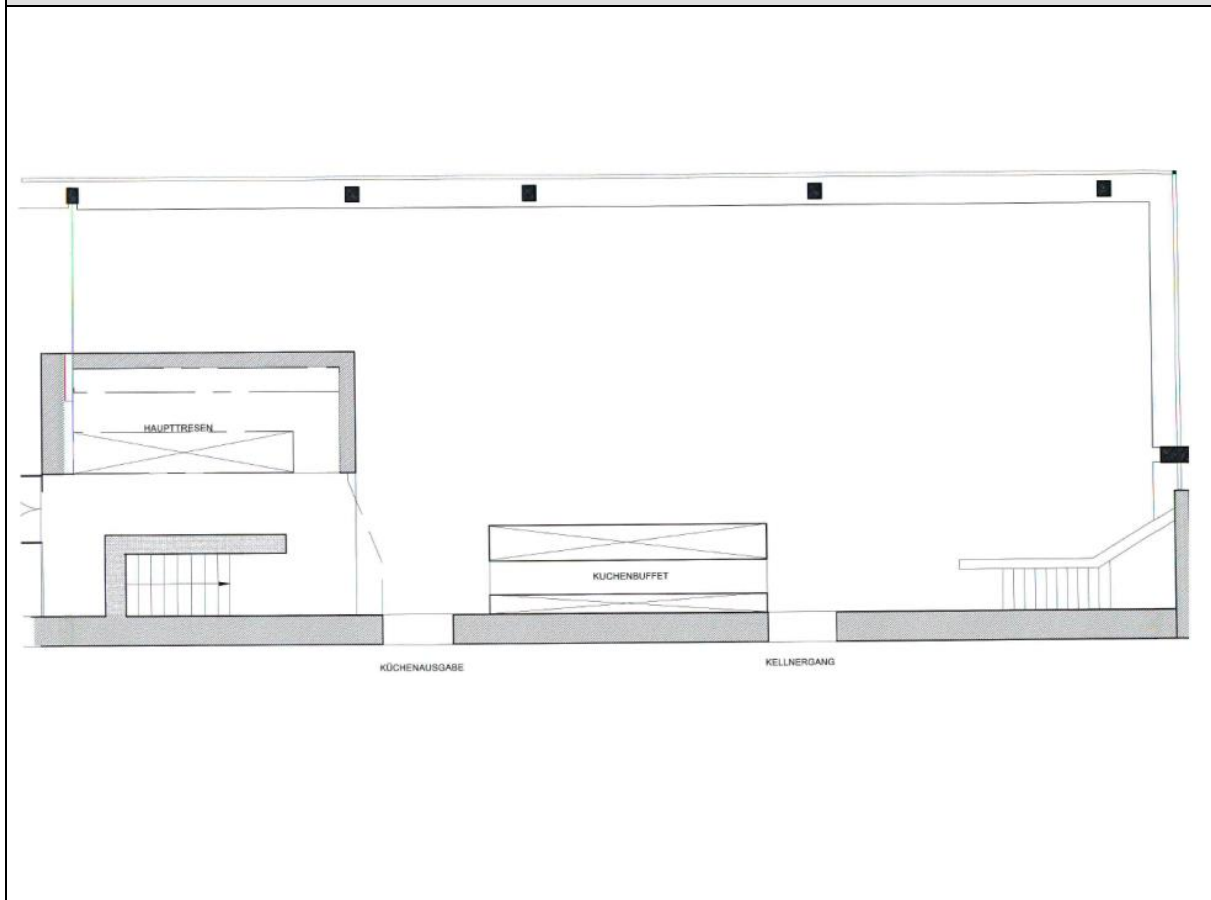
Panoramabalkon



Raummaße		Bestuhlung	max. Personen
Länge:	ca. 19 m	Bankett	120
Breite:	ca. 8 m	Stuhlreihe	120
Höhe:	Ø 5,00 m	Parlament	80
Fläche:	160 m ²	U-Form	55

Ausstattung	Bild
Tageslicht Heizung Zentrallüftung W-LAN Galerie Weitere Ausstattung auf Anfrage	

Elbbalkon



Raummaße		Bestuhlung	max. Personen
Länge:	ca. 21 m	Bankett	170
Breite:	ca. 8 m	Stuhlreihe	180
Höhe:	Ø 5,00 m		
Fläche:	172 m ²		

Ausstattung	Bild
Tageslicht Heizung Zentrallüftung Weitere Ausstattung auf Anfrage	

Tagungsspecials 2025

Bei der Buchung eines unserer Specials steht Ihnen die Nutzung eines Tagungsraumes kostenfrei zur Verfügung.

Bastei Classic

Preis pro Person/Tag: 79,00 €

- ✓ leichtes 2-Gang-Mittagsmenü
 - ✓ 2 alkoholfreie Tagungsgetränke
 - ✓ 2 Genießerpausen mit 1 Könnchen Kaffee od. Tee, kleinen Gebäckstücken & frischem Obst
 - ✓ Konferenztechnik
-

Bastei Business

Preis pro Person/Tag: 89,00 €

- ✓ leichtes 2-Gang-Mittagsmenü
 - ✓ 3 alkoholfreie Tagungsgetränke
 - ✓ 1 Kaffeepause am Vormittag mit 1 Könnchen Kaffee od. Tee, Croissants mit Konfitüre, Obst und Smoothie
 - ✓ 1 Kaffeepause am Nachmittag mit 1 Könnchen Kaffee od. Tee, Obsttörtchen, frischem Obstsalat, verschiedenen Petit Fours
 - ✓ Konferenztechnik
-



Übernachtungspreise 2025

Preise:

Die Preise verstehen sich pro Zimmer und Nacht inkl. Frühstück. Diese Preise sind gebunden an die Buchung des Tagungsspecials und gelten nicht in der Junior Suite oder der Suite.
Unser Hotelparkplatz wird mit 8,00 € pro PKW / Nacht berechnet.

Die Gästetaxe für den Ort beträgt 3,00 € pro Person / Tag.

	Hauptsaison Woche / Wochenende	Nebensaison Woche / Wochenende
pro Übernachtung (Einzelbelegung)	135,00 € / 155,00 €	103,00 € / 123,00 €
pro Übernachtung (Doppelbelegung)	148,00 € / 168,00 €	111,00 € / 131,00 €

Saisonzeiten:

- ✓ Nebensaison:
02. November - 27. November 2025, 30. November - 04. Dezember 2025,
07. Dezember - 11. Dezember 2025, 14. Dezember - 18. Dezember 2025,
21. Dezember - 22. Dezember 2025 sowie 02. Januar - 02. April 2026
- ✓ Hauptsaison:
04. April - 01. November 2025, 28. November - 29. November 2025,
05. Dezember - 06. Dezember 2024, 12. Dezember - 13. Dezember 2025,
19. Dezember - 20. Dezember 2025 sowie
23. Dezember 2025 - 01. Januar 2026

Bitte beachten Sie, dass der Mindestaufenthalt an Wochenenden in der Hauptsaison 2 Nächte beträgt sowie eine Einzelbelegung der Doppelzimmer nicht möglich ist.

Tagungstechnik

Bei Nichtinanspruchnahme unserer Tagungsspecials entstehen für die Nutzung der jeweiligen Tagungstechnik folgende Kosten:

Technik	Gebühren pro Tag
Pinnwand mit Nadeln (120 x 90 cm – 120 x 150 cm)	15,00 €
Rollbildwand (120 x 120 cm – 200 x 300 cm)	15,00 - 50,00 €
Magnetwand (70 x 100 cm – 90 x 120 cm)	18,00 €
Flipchart	18,00 €
Moderatorenkoffer	25,00 €
Videobeamer klein	50,00 €
Videobeamer groß	150,00 €
Flatscreen (Salon Rathen & Wehlen)	20,00 €
Funkmikrofonanlage	125,00 €
Mikrofon (zusätzlich)	25,00 €
Mikrofonständer	10,00 €
Rednerpult	25,00 €

Rahmenprogramme

Durch die hervorragende Lage des Berghotels Bastei ermöglichen wir Ihnen eine einzigartige Freizeit- und Programmgestaltung. Egal ob Spaziergänge durch die Felsenlandschaft, Fahrten mit der Dampferflotte, Ausflüge nach Dresden oder Wandern im Elbsandsteingebirge, wir organisieren vielfältige Rahmenprogramme ganz nach den Wünschen unserer Gäste.

Gern organisieren wir für Sie:

- » Sächsische Schweiz Rundfahrt mit dem Bus
- » Fahrt mit dem historischen Raddampfer auf der Elbe
- » Kremserausflüge z. B. zur „Oberen Schleuse“ Hinterhermsdorf
- » Dresdenprogramm mit Stadtrundfahrt / Semperoper / Frauenkirche / Zwinger
- » Tagesfahrt nach Prag mit dem Bus inkl. Stadtführung
- » Besuch der Porzellanmanufaktur in Meißen
- » Besichtigung verschiedener Burgen und Schlösser (Festung Königstein, Burg Stolpen, Schloss Moritzburg, Schloss und Park Pillnitz, Schloss Weesenstein)
- » Geführte Wanderungen / Spezialtouren in die Felsenwelt der Sächsischen Schweiz
- » Vorträge über den Nationalpark Sächsische Schweiz und / oder Fahrt ins Nationalparkzentrum nach Bad Schandau
- » Besuch der Felsenbühne Rathen, Staatsoperette Dresden oder Semperoper
- » Besichtigung der Radeberger Bierbrauerei (inkl. Verkostung)
- » Incentives, wie z. B. Geo-Caching-Tour / Schlauchbootfahrt u. Ä.
- » Verkostung Sächsischer Weine unter professioneller Anleitung
- » Winterangebote: Striezelmarkt Dresden / Fahrt ins weihnachtliche Erzgebirge
- » ... und natürlich Programme und Abende nach Ihren speziellen Wünschen

In unmittelbarer Nähe:

- » Basteibrücke und Felsenburg Neurathen
- » Felsenbühne Rathen
- » Dampfschiffanlegestelle in Rathen

Wellness-Oase

„Naturnahe Beautyerlebnisse“ bieten wir Ihnen in unserer Wellness-Oase mit angeschlossener Panorama-Saunalandschaft. Nach einem anstrengenden Tag bewirkt ein Besuch in unserer Wellness-Oase wahre Wunder. Genießen Sie Streicheleinheiten für Körper, Geist und Seele.

Die umfangreiche Behandlungspalette reicht von A wie Aromaölmassage bis Z wie Schönheitsbäder in der Zedernholzwanne. Besonderen Wert legen wir nicht nur auf die

Verwendung hochwertiger Produkte der Marke Kurland®, sondern die Wohlfühlbehandlungen sollen sinnvoll mit Aktivitäten an der frischen Luft ergänzt werden. Fordern Sie einfach unsere Programme und Einzelanwendungen an und lassen Sie sich bei Ihrem nächsten Besuch verwöhnen.

Gern stellen wir Ihnen parallel zu Ihrer Veranstaltung das passende Wellnessprogramm zusammen.



Die kleine Auszeit ...

Nehmen Sie sich 30 Minuten Zeit zum Entspannen und Auftanken nach einem erfolgreichen Tag und genießen Sie ein besonderes Verwöhnprogramm.

Unser Angebot für Sie...

- » Hot-Stone-Massage
- » klassische Massagen
- » entspannende Bäder in der Zedernholzwanne
- » wohltuende Packungen in der Soft-Pack-Liege
- » und vieles mehr ...

Öffnungszeiten

Bitte beachten Sie unsere aktuellen Öffnungszeiten vor Ort.

Da einige Anwendungen einer Vorbereitung bedürfen, bitten wir um Ihre Terminvereinbarung.

Unsere Gastronomie im Überblick

Die Gastronomie auf der Bastei blickt bereits auf eine mehr als 200jährige Geschichte zurück. Hier wurden schon Gäste bewirtet als es das Wort „Tourismus“ noch gar nicht gab.

Heute erwartet Sie auf dem Basteiplateau eine gehobene Berggastronomie mit exzellentem Service.

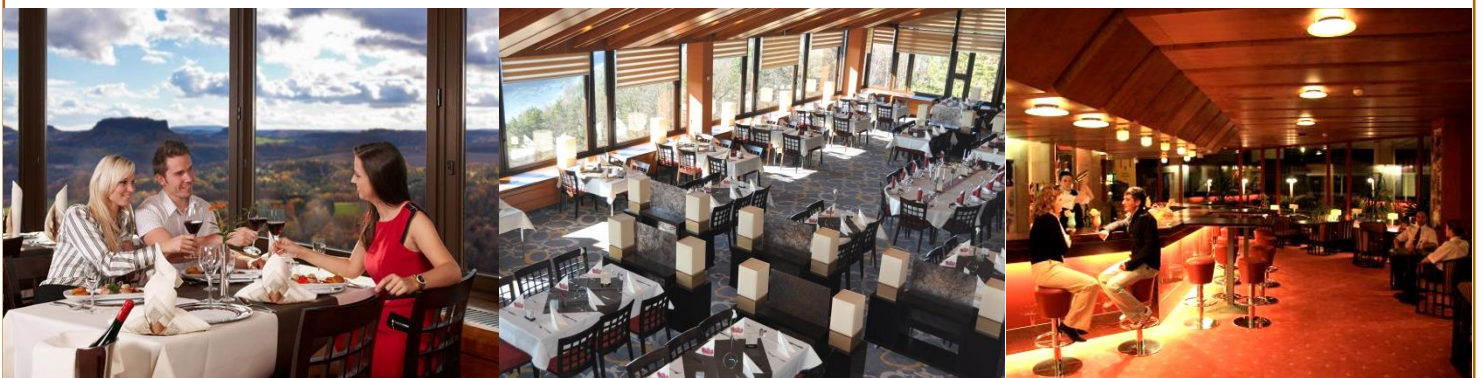
Ob das Panoramarestaurant mit seinem traumhaften Blick auf die tief im Tal fließende Elbe, die Basteiklausen, die Bastei Lounge, Sommerterrassen oder Biergärten unser abwechslungsreiches kulinarisches Angebot wird Sie begeistern.

Eine besondere Stärke unseres Hauses ist das professionelle Ausrichten von

Festlichkeiten aller Art und zu jeder Jahreszeit. Ihre Firmenveranstaltung ist also bei uns in den besten Händen.

Wir bieten Ihnen geeignete Räumlichkeiten, beraten Sie gern bei der Auswahl von Speisen und Getränken und kümmern uns um die Details wie Rahmenprogramm und Abendunterhaltung, alles ganz nach Ihren Wünschen und Vorstellungen.

Um Ihnen die Wahl ein wenig zu erleichtern, haben wir verschiedene fantasievolle Menüs und kalt-warme Themenbuffets zusammengestellt. Fragen Sie bei Ihrer Buchung danach.



Allgemeine Geschäftsbedingungen

Mit der schriftlichen oder mündlichen Buchung und dem Erhalt der Reservierungsbestätigung haben Sie mit der Berghotel Bastei GmbH einen Vertrag geschlossen (Firmen und Reisebüros müssen generell schriftlich buchen). Treten Sie oder wir von diesem Reisevertrag zurück, so sind die folgenden Stornierungsgebühren zu beachten:

Stornierungsgebühren

Gruppen / Tagungen	Gebühren
bis 60 Tage vor Anreise	keine
59 – 46 Tage vor Anreise	40 % des Vertragspreises
45 – 29 Tage vor Anreise	60 % des Vertragspreises
28 vor und bis Anreise	80 % des Vertragspreises

Bei Nichtanreise sind 100 % des vertraglich vereinbarten Preises zu zahlen.
Bei Gruppen von mehr als 21 Personen können maximal 2 Zimmer bis 2 Tage vor Anreise gebührenfrei storniert werden.

Gebühren für Haustiere

pro Tag (ohne Futter)	30,00 €
bei grober Verschmutzung	150,00 €

Gästetaxe

3,00 € pro Person

Zahlungsmodalitäten

Es ist eine Anzahlung von 50 % des Gesamtbetrages bis 8 Wochen vor Ankunft zu leisten.
Die Restzahlung erfolgt nach der Veranstaltung per Rechnungslegung.

Preise

Die Preise gelten vom 03.04.2025 bis 02.04.2026 und beinhalten die MwSt.
Gerichtsstand ist Dresden. (HRB 8359)

Der Weg zur Bastei

Anreise per Auto

Unsere Empfehlung:

A4 Chemnitz – Dresden, am Dreieck Dresden-West auf A17 Richtung Pirna / Prag bis zur Abfahrt Pirna. Über den Autobahnzubringer (B172a) in Richtung Pirna bis zur Abfahrt Graupa / Pillnitz, dort links Richtung Pirna abbiegen. An der 2. Ampel wieder links Richtung Lohmen / Bastei. ca. 2 km nach dem Ortsausgangsschild Lohmen erreichen Sie den Abzweig (Tankstelle) zur Bastei.

Ab der Autobahnabfahrt Pirna ist die Hotelroute A ausgeschildert. Wenn Sie dieser folgen, kommen Sie entlang der oben beschriebenen Strecke direkt zum Hotel.

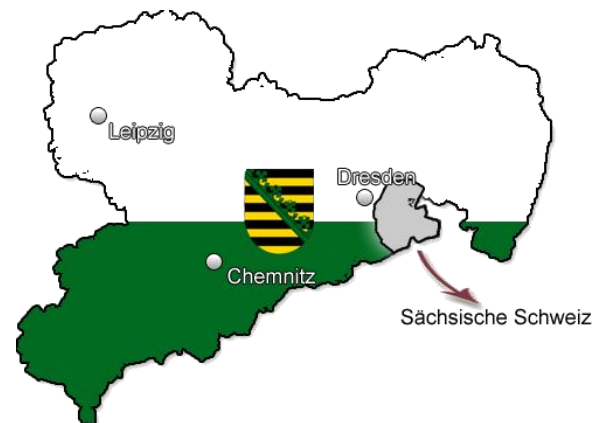
Unsere hauseigenen Parkplätze stehen Übernachtungsgästen gegen Gebühr zur Verfügung. Garagen können Sie auf Anfrage mieten.

Alternativen: Autobahn Berlin – Chemnitz – Dresden (Abfahrt 81: Dresden-Hellerau). Richtung Dresden (Zentrum) – Pillnitz – Pirna – Lohmen – Bastei

Autobahn Berlin – Dresden – Bautzen (Ausfahrt 84: Ottendorf-Okrilla, Radeberg). Richtung Radeberg – Pirna – Stolpen – Bastei

Anreise per Bahn

- Dresden-Hauptbahnhof
- S-Bahn Richtung Pirna / Bad Schandau (IC-Anschluss)
- von den Bahnhöfen Pirna oder Bad Schandau holen wir Sie gern auf Nachfrage mit unserem Shuttledienst ab (gegen Gebühr)
→ Bitte bei Zimmerbuchung mit angeben.



Anreise per Flugzeug

- Flughafen Dresden-Klotzsche (DRS)
ca. 30 km



Ihre Route von der A17-Abfahrt Pirna bis zur Bastei

Antwort-Formular

Berghotel Bastei
 Tel.: +49 – (0) 35024 – 779 604
 E-Mail: bankett@berghotel-bastei.de

Unsere Kontaktdaten:
 Nachname:
 Vorname:
 Straße, Nr.:
 PLZ, Ort:
 Telefon/Fax:
 Email:

Wir interessieren uns für eine Tagung in Ihrem Hause.

Zimmer: ja / nein (Option gewünscht bis:)

Anzahl	Kategorie	von ...	bis ...
	Einzelzimmer		
	Doppelzimmer		

Tagung: Teilnehmerzahl:

Art der VA: Datum:

Folgendes Special möchten wir nutzen: Bastei Classic
 Bastei Business

		Bestuhlung	Technik
Tagungsraum			
Gruppenraum	ja / nein		

Ablauf:

Uhrzeit Anreise: Uhrzeit Abreise: individuell per Bus

Datum	Beginn	1. Pause	Mittagessen	2. Pause	Ende	Abendessen

Rahmenprogramm:

Datum /Uhrzeit	Was ?	In Eigenorganisation ?

sonstige Wünsche:

Datum

Stempel, Unterschrift