



# TAGUNGSPERSPEKTIVEN



Berghotel & Panoramarestaurant Bastei  
01847 Lohmen

Tel. 035 024 - 779 0

[info@berghotel-bastei.de](mailto:info@berghotel-bastei.de)  
[www.berghotel-bastei.de](http://www.berghotel-bastei.de)

# Natürlich Tagen

Berghotel Bastei – 194 Meter über der Elbe,  
den Wolken ein Stück näher,  
inmitten von Natur.

Sehr geehrte Damen und Herren,

ein wichtiges Kriterium bei der Planung und Durchführung Ihrer Tagungen, Seminare und Workshops ist der Tagungsort. Denn der Erfolg Ihrer Tagung ist auch von der Beschaffenheit und Ausstattung der Seminarräume, umfassender Beratung, einem guten Service und vielseitigen Freizeitmöglichkeiten zur Motivation, Entspannung aber auch geselligem Beisammensein in stilvoller Atmosphäre abhängig. Mit unseren Erfahrungen und individueller Betreuung sorgen wir dafür, dass auch die Details nicht dem Zufall überlassen werden!

„Natürlich Tagen“ ist das Motto unseres Hauses und bezieht sich auf die einzigartige Lage inmitten der Natur mit einem fantastischen Blick über die Felsenwelt des Elbsandsteingebirges, den erfrischend unkomplizierten und freundlichen Umgang mit unseren Gästen, die vielen Möglichkeiten der Programmgestaltung an der frischen Luft, den leckeren Hausspezialitäten sowie der familiären Herzlichkeit unseres Familienunternehmens.

Damit Sie sich ein umfassendes Bild von unseren Angeboten machen können, übersenden wir Ihnen beiliegend unseren Hotelprospekt inklusive der Preise und Arrangements sowie unsere Tagungsspecials.

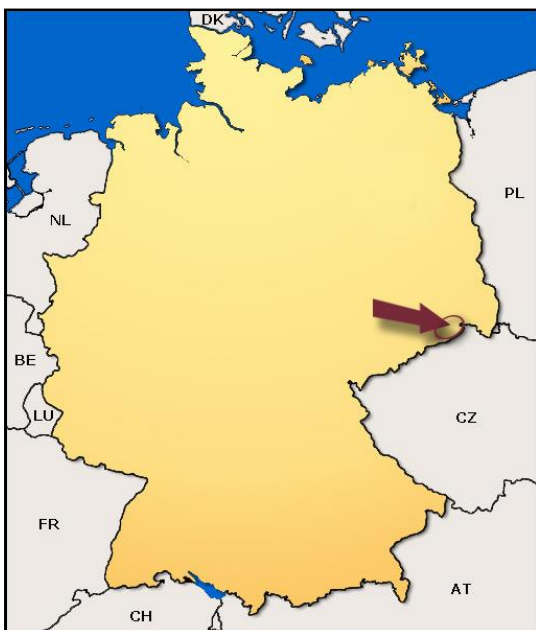
Weitere Angebote und Detailauskünfte können Sie direkt im Hotel abfragen. Zu einem persönlichen Gespräch stehen wir Ihnen selbstverständlich jederzeit gern zur Verfügung.

Mit freundlichen Grüßen von der „Bastei“

Petra Morgenstern & Kai Reiß  
Geschäftsführer

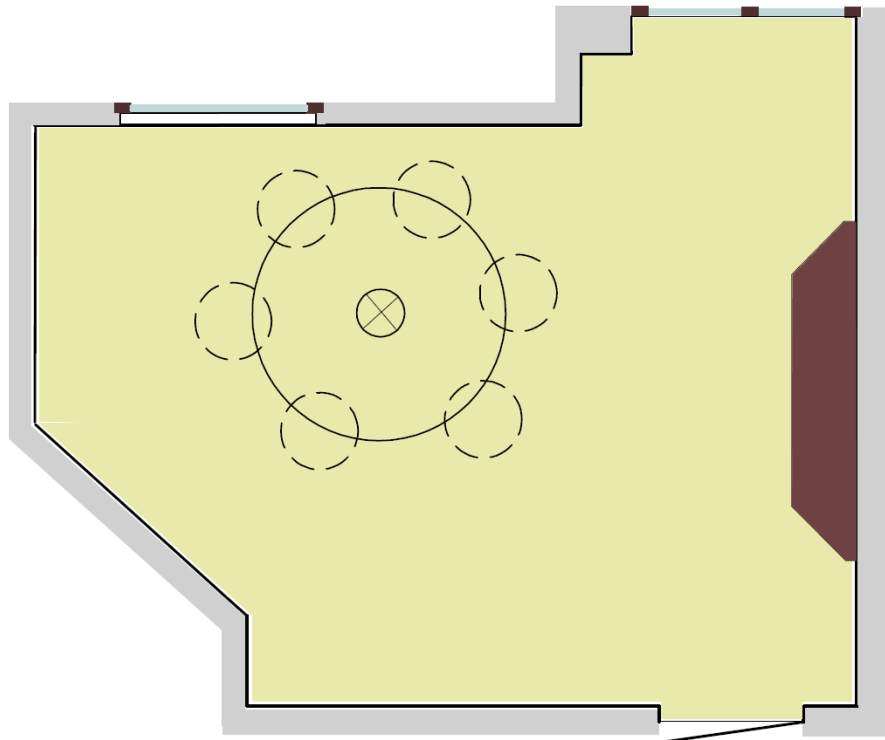
Das Berghotel & Panoramarestaurant Bastei – 194 Meter über der Elbe – direkt auf dem Felsmassiv der bekannten Bastei heißt Sie auf das Herzlichste willkommen. Erfreuen Sie sich bereits bei Ihrer Anreise am grandiosen Blick über das Elbtal und genießen Sie die einmalige Lage mitten im Herzen des Nationalparks Sächsische Schweiz als idealen Ausgangspunkt für Ihre Unternehmungen nach den Seminaren.

|                       |                                                                                                                                                                |            |
|-----------------------|----------------------------------------------------------------------------------------------------------------------------------------------------------------|------------|
| Art                   | 4**** -First-Class Hotel                                                                                                                                       |            |
| Öffnungszeiten        | ganzjährig                                                                                                                                                     |            |
| Zimmer                | 4 Einzelzimmer<br>20 Doppelzimmer<br>15 Doppelzimmer Grand<br>18 Doppelzimmer mit Felsblick<br>5 Doppelzimmer Grand mit Felsblick<br>1 Junior Suite<br>1 Suite |            |
| Ausstattung           | klimatisierte Nichtraucherzimmer mit Dusch- und<br>Wannenbädern, Flatscreen-TV und Telefon<br>W-LAN<br>Minibar<br>Zimmersafe<br>teilweise Balkon oder Terrasse |            |
| Restaurantkapazitäten | Hotelrestaurant                                                                                                                                                | 118 Plätze |
|                       | Basteiklausen                                                                                                                                                  | 50 Plätze  |
|                       | Panoramarestaurant                                                                                                                                             | 394 Plätze |
|                       | Freischützstube                                                                                                                                                | 104 Plätze |
|                       | Terrassen (outdoor)                                                                                                                                            | 600 Plätze |



Die Sächsische Schweiz und das Berghotel Bastei befinden sich im östlichen Teil von Sachsen, unweit von der Landeshauptstadt Dresden sowie der Grenze zur Tschechischen Republik.

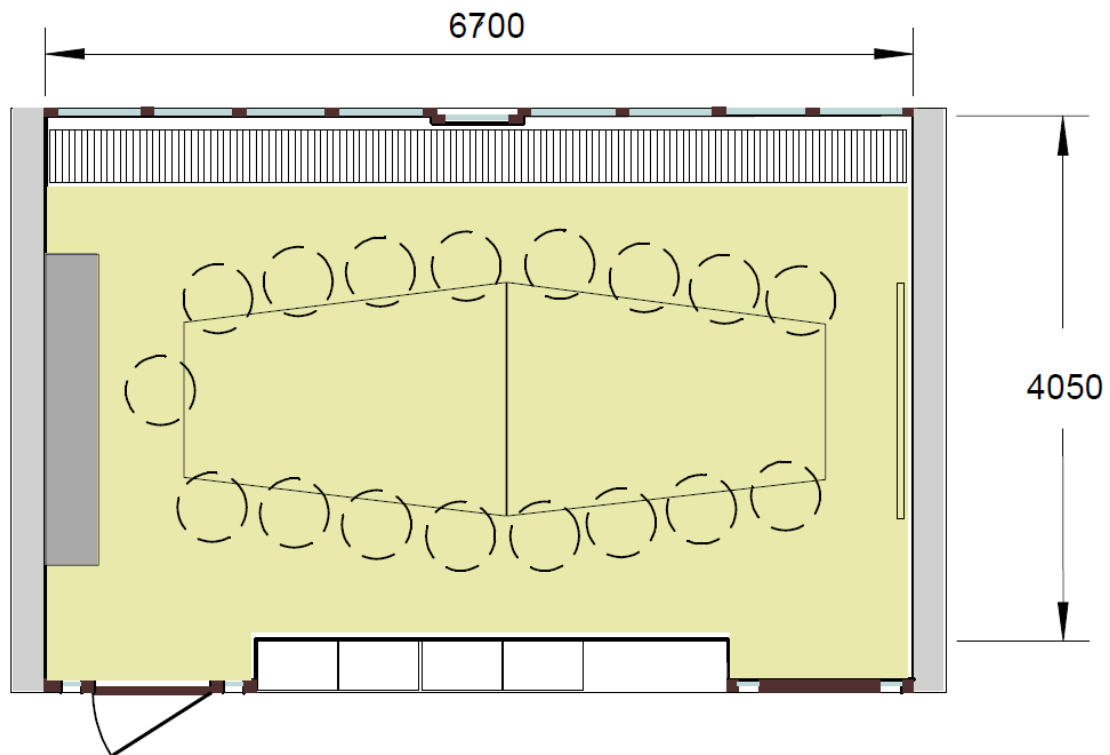
## Salon Wehlen




| Raummaße |                     | Bestuhlung | max. Personen |
|----------|---------------------|------------|---------------|
| Länge:   | 5,20 m              | Blockform  | 8             |
| Breite:  | 4,40 m              | Bankett    | 8             |
| Höhe:    | 2,35 m              |            |               |
| Fläche:  | 17,2 m <sup>2</sup> |            |               |

| Ausstattung    |               | Bild |
|----------------|---------------|------|
| Tageslicht     | Einbauschränk |      |
| Heizung        | Telefon       |      |
| Zentrallüftung | Kühltheke     |      |
| Brandmelder    | WLAN / DSL    |      |
| Fernseher      |               |      |

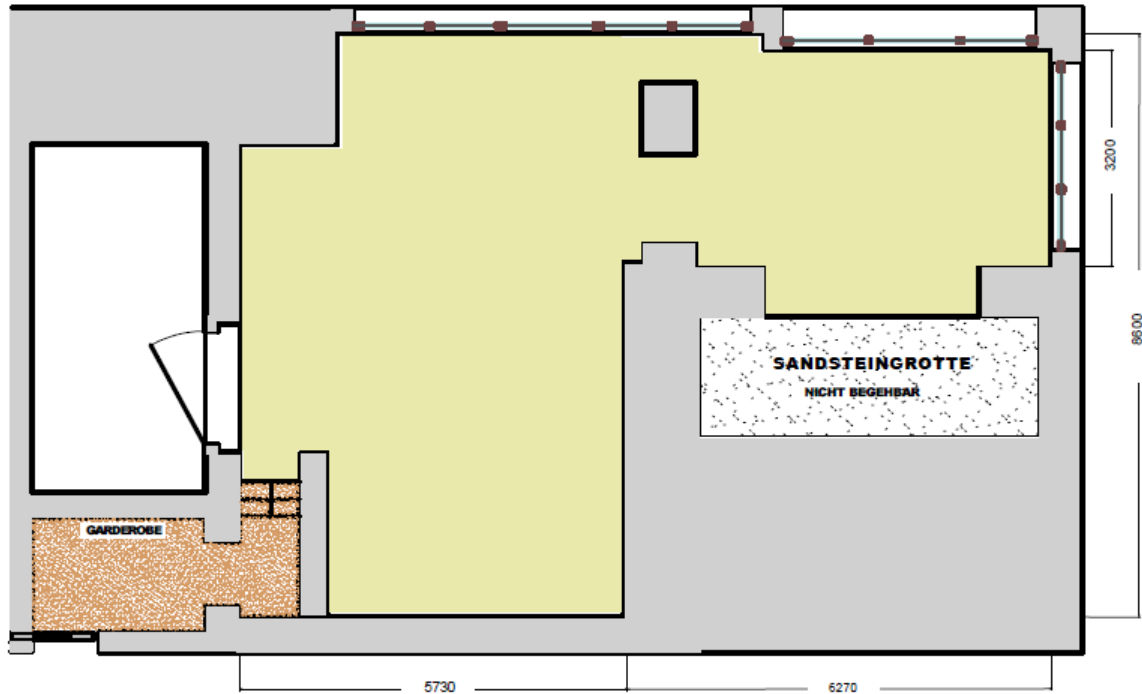
## Salon Rathen



| Raummaße |                   | Bestuhlung | max. Personen |
|----------|-------------------|------------|---------------|
| Länge:   | 6,70 m            | Blockform  | 18            |
| Breite:  | 4,35 m            | Bankett    | 18            |
| Höhe:    | 2,35 m            |            |               |
| Fläche:  | 28 m <sup>2</sup> |            |               |

| Ausstattung    |                     | Bild                                                                                 |
|----------------|---------------------|--------------------------------------------------------------------------------------|
| Tageslicht     | Telefon             |  |
| Heizung        | W-LAN / DSL         |                                                                                      |
| Zentrallüftung | 42" Flatscreen mit: |                                                                                      |
| Brandmelder    | - VGA-Anschluss     |                                                                                      |
| Einbauschränk  | - DVD-Player        |                                                                                      |
| Kühltheke      | - Videorecorder     |                                                                                      |
| Leinwand       |                     |                                                                                      |

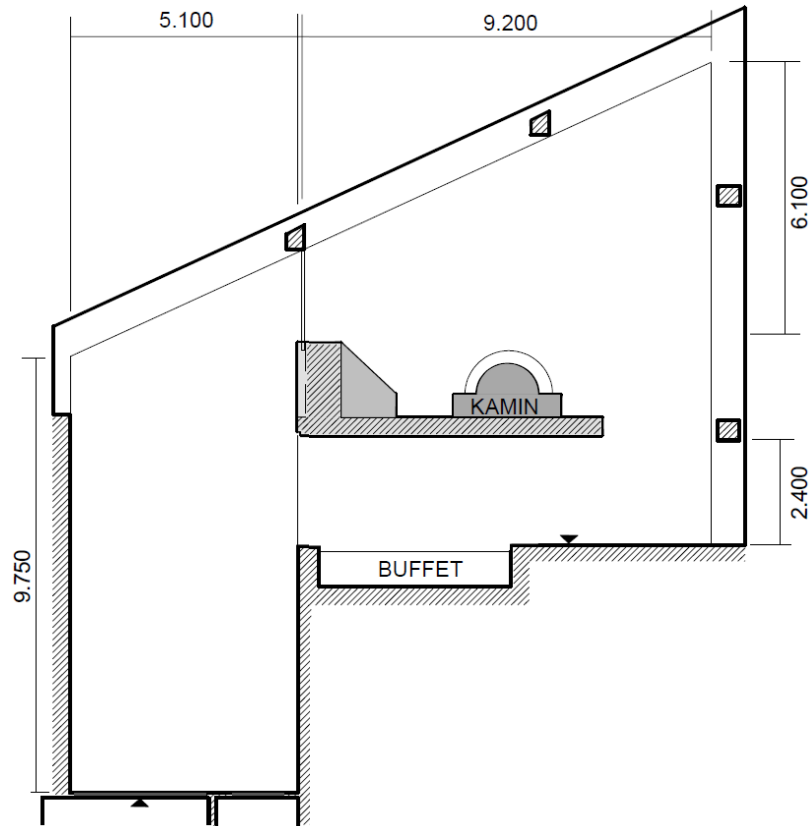
## Basteiklaus



| Raummaße |                   | Bestuhlung | max. Personen |
|----------|-------------------|------------|---------------|
| Länge:   | 9,60 m            | Blockform  | 24            |
| Breite:  | 8,60 m            | Bankett    | 55            |
| Höhe:    | 2,35 m            |            |               |
| Fläche:  | 55 m <sup>2</sup> |            |               |

| Ausstattung                             | Bild |
|-----------------------------------------|------|
| Tageslicht<br>Heizung<br>Zentrallüftung |      |

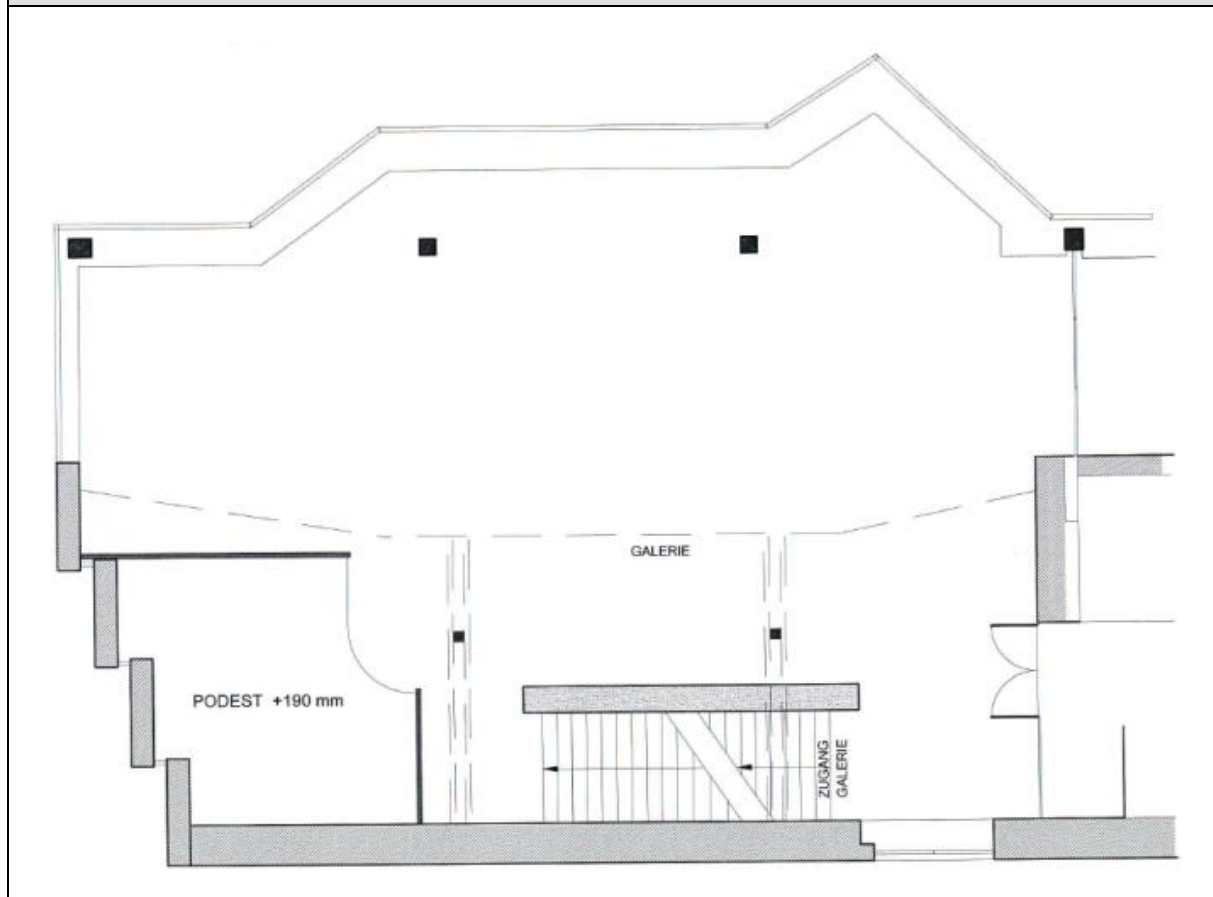
## Freischützstube



| Raummaße |                   | Bestuhlung             | max. Personen |
|----------|-------------------|------------------------|---------------|
| Länge:   | ca. 12 m          | Blockform              | 26            |
| Breite:  | ca. 14 m          | Bankett                | 60            |
| Höhe:    | 3,00 m            | Stuhlreihe             | 80            |
| Fläche:  | 80 m <sup>2</sup> | Parlament              | 40            |
|          |                   | U-Form, außen bestuhlt | 28            |

| Ausstattung                                                                                  | Bild |
|----------------------------------------------------------------------------------------------|------|
| Tageslicht<br>Heizung<br>Kamin<br>Zentrallüftung<br>W-LAN<br>Weitere Ausstattung auf Anfrage |      |

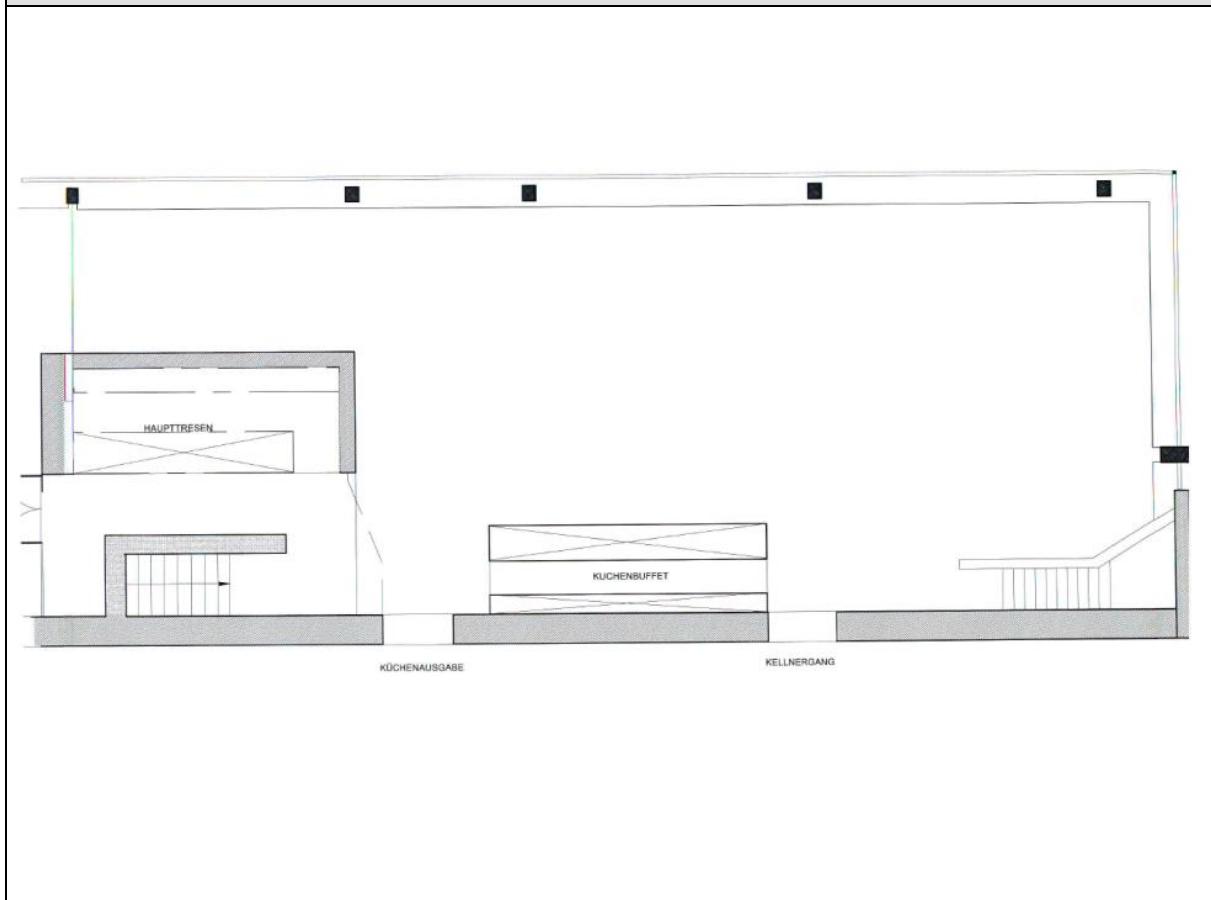
## Panoramabalkon



| Raummaße |                    | Bestuhlung | max. Personen |
|----------|--------------------|------------|---------------|
| Länge:   | ca. 19 m           | Bankett    | 120           |
| Breite:  | ca. 8 m            | Stuhlreihe | 120           |
| Höhe:    | Ø 5,00 m           | Parlament  | 80            |
| Fläche:  | 160 m <sup>2</sup> | U-Form     | 55            |

| Ausstattung                                                                                    | Bild |
|------------------------------------------------------------------------------------------------|------|
| Tageslicht<br>Heizung<br>Zentrallüftung<br>W-LAN<br>Galerie<br>Weitere Ausstattung auf Anfrage |      |

## Elbbalkon



| Raummaße |                    | Bestuhlung | max. Personen |
|----------|--------------------|------------|---------------|
| Länge:   | ca. 21 m           | Bankett    | 170           |
| Breite:  | ca. 8 m            | Stuhlreihe | 180           |
| Höhe:    | Ø 5,00 m           |            |               |
| Fläche:  | 172 m <sup>2</sup> |            |               |

| Ausstattung                                                                | Bild |
|----------------------------------------------------------------------------|------|
| Tageslicht<br>Heizung<br>Zentrallüftung<br>Weitere Ausstattung auf Anfrage |      |

## Tagungsspecials 2026

Bei der Buchung eines unserer Specials steht Ihnen die Nutzung eines Tagungsraumes kostenfrei zur Verfügung.

### Bastei Classic

Preis pro Person/Tag: 89,00 €

- ✓ leichtes 2-Gang-Mittagsmenü
  - ✓ 2 alkoholfreie Tagungsgetränke
  - ✓ 1 Kaffeepause am Vormittag mit 1 Könnchen Kaffee oder Tee, deftigen Minis (verschieden herzhaft gefüllte Blätterteigtaschen)
  - ✓ 1 Kaffeepause am Nachmittag mit 1 Könnchen Kaffee oder Tee, Tomate Mozzarella im Glas
  - ✓ Konferenztechnik
- 

### Bastei Business

Preis pro Person/Tag: 99,00 €

- ✓ leichtes 2-Gang-Mittagsmenü
  - ✓ 3 alkoholfreie Tagungsgetränke
  - ✓ 1 Kaffeepause am Vormittag mit 1 Könnchen Kaffee oder Tee, süßen Minis, Obst und Smoothie
  - ✓ 1 Kaffeepause am Nachmittag mit 1 Könnchen Kaffee oder Tee, kleinen Rührkuchlein, Mini Donuts, herzhaft Canapés
  - ✓ Konferenztechnik
- 



# Übernachtungspreise 2026

## Preise:

Die Preise verstehen sich pro Zimmer und Nacht inkl. Frühstück. Diese Preise sind gebunden an die Buchung des Tagungsspecials und gelten nicht in der Junior Suite oder der Suite.  
Unser Hotelparkplatz wird mit 9,00 € pro PKW / Nacht berechnet.

Die Gästetaxe für den Ort beträgt 3,00 € pro Person / Tag.

Aufgrund der extrem gestiegenen Energiekosten sehen wir uns gezwungen, anteilig einen Energiekostenzuschlag in Höhe von 3,50 € pro Zimmer und Nacht zu berechnen.  
Dieser Zuschlag ist nicht im Übernachtungspreis enthalten und wird vor Ort vom Hotel eingenommen.

|                                   | Hauptsaison<br>Woche / Wochenende | Nebensaison<br>Woche / Wochenende |
|-----------------------------------|-----------------------------------|-----------------------------------|
| pro Übernachtung (Einzelbelegung) | 135,00 € / 155,00 €               | 103,00 € / 123,00 €               |
| pro Übernachtung (Doppelbelegung) | 148,00 € / 168,00 €               | 111,00 € / 131,00 €               |

## Saisonzeiten:

- ✓ Nebensaison:  
01. November - 26. November 2026, 29. November - 03. Dezember 2026,  
06. Dezember - 10. Dezember 2026, 13. Dezember - 17. Dezember 2026,  
20. Dezember - 22. Dezember 2026 sowie 03. Januar - 25. März 2027
- ✓ Hauptsaison:  
03. April - 31. Oktober 2026, 27. November - 28. November 2026,  
04. Dezember - 05. Dezember 2026, 11. Dezember - 12. Dezember 2026,  
18. Dezember - 19. Dezember 2026 sowie  
23. Dezember 2026 - 02. Februar 2027

Bitte beachten Sie, dass der Mindestaufenthalt an Wochenenden in der Hauptsaison 2 Nächte beträgt sowie eine Einzelbelegung der Doppelzimmer nicht möglich ist.

## Tagungstechnik

Bei Nichtinanspruchnahme unserer Tagungsspecials entstehen für die Nutzung der jeweiligen Tagungstechnik folgende Kosten:

| Technik                                          | Gebühren pro Tag |
|--------------------------------------------------|------------------|
| Pinnwand mit Nadeln (120 x 90 cm – 120 x 150 cm) | 15,00 €          |
| Rollbildwand (120 x 120 cm – 200 x 300 cm)       | 15,00 - 50,00 €  |
| Magnetwand (70 x 100 cm – 90 x 120 cm)           | 18,00 €          |
| Flipchart                                        | 18,00 €          |
| Moderatorenkoffer                                | 25,00 €          |
| Videobeamer klein                                | 50,00 €          |
| Videobeamer groß                                 | 150,00 €         |
| Flatscreen (Salon Rathen & Wehlen)               | 20,00 €          |
| Funkmikrofonanlage                               | 125,00 €         |
| Mikrofon (zusätzlich)                            | 25,00 €          |
| Mikrofonständer                                  | 10,00 €          |
| Rednerpult                                       | 25,00 €          |

## Rahmenprogramme

Durch die hervorragende Lage des Berghotels Bastei ermöglichen wir Ihnen eine einzigartige Freizeit- und Programmgestaltung. Egal ob Spaziergänge durch die Felsenlandschaft, Fahrten mit der Dampferflotte, Ausflüge nach Dresden oder Wandern im Elbsandsteingebirge, wir organisieren vielfältige Rahmenprogramme ganz nach den Wünschen unserer Gäste.

Gern organisieren wir für Sie:

- » Sächsische Schweiz Rundfahrt mit dem Bus
- » Fahrt mit dem historischen Raddampfer auf der Elbe
- » Kremserausflüge z. B. zur „Oberen Schleuse“ Hinterhermsdorf
- » Dresdenprogramm mit Stadtrundfahrt / Semperoper / Frauenkirche / Zwinger
- » Tagesfahrt nach Prag mit dem Bus inkl. Stadtführung
- » Besuch der Porzellanmanufaktur in Meißen
- » Besichtigung verschiedener Burgen und Schlösser (Festung Königstein, Burg Stolpen, Schloss Moritzburg, Schloss und Park Pillnitz, Schloss Weesenstein)
- » Geführte Wanderungen / Spezialtouren in die Felsenwelt der Sächsischen Schweiz
- » Vorträge über den Nationalpark Sächsische Schweiz und / oder Fahrt ins Nationalparkzentrum nach Bad Schandau
- » Besuch der Felsenbühne Rathen, Staatsoperette Dresden oder Semperoper
- » Besichtigung der Radeberger Bierbrauerei (inkl. Verkostung)
- » Incentives, wie z. B. Geo-Caching-Tour / Schlauchbootfahrt u. Ä.
- » Verkostung Sächsischer Weine unter professioneller Anleitung
- » Winterangebote: Striezelmarkt Dresden / Fahrt ins weihnachtliche Erzgebirge
- » ... und natürlich Programme und Abende nach Ihren speziellen Wünschen

In unmittelbarer Nähe:

- » Basteibrücke und Felsenburg Neurathen
- » Felsenbühne Rathen
- » Dampfschiffanlegestelle in Rathen

## Wellness-Oase

„Naturnahe Beautyerlebnisse“ bieten wir Ihnen in unserer Wellness-Oase mit angeschlossener Panorama-Saunalandschaft. Nach einem anstrengenden Tag bewirkt ein Besuch in unserer Wellness-Oase wahre Wunder. Genießen Sie Streicheleinheiten für Körper, Geist und Seele.

Die umfangreiche Behandlungspalette reicht von A wie Aromaölmassage bis Z wie Schönheitsbäder in der Zedernholzwanne. Besonderen Wert legen wir nicht nur auf die

Verwendung hochwertiger Produkte der Marke Kurland®, sondern die Wohlfühlbehandlungen sollen sinnvoll mit Aktivitäten an der frischen Luft ergänzt werden. Fordern Sie einfach unsere Programme und Einzelanwendungen an und lassen Sie sich bei Ihrem nächsten Besuch verwöhnen.

Gern stellen wir Ihnen parallel zu Ihrer Veranstaltung das passende Wellnessprogramm zusammen.



### Die kleine Auszeit ...

Nehmen Sie sich 30 Minuten Zeit zum Entspannen und Auftanken nach einem erfolgreichen Tag und genießen Sie ein besonderes Verwöhnprogramm.

Unser Angebot für Sie...

- » Hot-Stone-Massage
- » klassische Massagen
- » entspannende Bäder in der Zedernholzwanne
- » wohltuende Packungen in der Soft-Pack-Liege
- » und vieles mehr ...

### Öffnungszeiten

Bitte beachten Sie unsere aktuellen Öffnungszeiten vor Ort.

Da einige Anwendungen einer Vorbereitung bedürfen, bitten wir um Ihre Terminvereinbarung.

## Unsere Gastronomie im Überblick

Die Gastronomie auf der Bastei blickt bereits auf eine mehr als 200jährige Geschichte zurück. Hier wurden schon Gäste bewirtet als es das Wort „Tourismus“ noch gar nicht gab.

Heute erwartet Sie auf dem Basteiplateau eine gehobene Berggastronomie mit exzellentem Service.

Ob das Panoramarestaurant mit seinem traumhaften Blick auf die tief im Tal fließende Elbe, die Basteiklausen, die Bastei Lounge, Sommerterrassen oder Biergärten unser abwechslungsreiches kulinarisches Angebot wird Sie begeistern.

Eine besondere Stärke unseres Hauses ist das professionelle Ausrichten von

Festlichkeiten aller Art und zu jeder Jahreszeit. Ihre Firmenveranstaltung ist also bei uns in den besten Händen.

Wir bieten Ihnen geeignete Räumlichkeiten, beraten Sie gern bei der Auswahl von Speisen und Getränken und kümmern uns um die Details wie Rahmenprogramm und Abendunterhaltung, alles ganz nach Ihren Wünschen und Vorstellungen.

Um Ihnen die Wahl ein wenig zu erleichtern, haben wir verschiedene fantasievolle Menüs und kalt-warme Themenbuffets zusammengestellt. Fragen Sie bei Ihrer Buchung danach.



# Allgemeine Geschäftsbedingungen

Mit der schriftlichen oder mündlichen Buchung und dem Erhalt der Reservierungsbestätigung haben Sie mit der Berghotel Bastei GmbH einen Vertrag geschlossen (Firmen und Reisebüros müssen generell schriftlich buchen). Treten Sie oder wir von diesem Reisevertrag zurück, so sind die folgenden Stornierungsgebühren zu beachten:

## Stornierungsgebühren

| Gruppen / Tagungen       | Gebühren                 |
|--------------------------|--------------------------|
| bis 60 Tage vor Anreise  | keine                    |
| 59 – 46 Tage vor Anreise | 40 % des Vertragspreises |
| 45 – 29 Tage vor Anreise | 60 % des Vertragspreises |
| 28 vor und bis Anreise   | 80 % des Vertragspreises |

Bei Nichtanreise sind 100 % des vertraglich vereinbarten Preises zu zahlen.  
Bei Gruppen von mehr als 21 Personen können maximal 2 Zimmer bis 2 Tage vor Anreise gebührenfrei storniert werden.

## Gebühren für Haustiere

|                          |          |
|--------------------------|----------|
| pro Tag (ohne Futter)    | 30,00 €  |
| bei grober Verschmutzung | 150,00 € |

## Gästetaxe

3,00 € pro Person

## Zahlungsmodalitäten

Es ist eine Anzahlung von 50 % des Gesamtbetrages bis 8 Wochen vor Ankunft zu leisten.  
Die Restzahlung erfolgt nach der Veranstaltung per Rechnungslegung.

## Preise

Die Preise gelten vom 03.04.2026 bis 25.03.2027 und beinhalten die MwSt.  
Gerichtsstand ist Dresden. (HRB 8359)

# Der Weg zur Bastei

## Anreise per Auto

Unsere Empfehlung:

A4 Chemnitz – Dresden, am Dreieck Dresden-West auf A17 Richtung Pirna / Prag bis zur Abfahrt Pirna. Über den Autobahnzubringer (B172a) in Richtung Pirna bis zur Abfahrt Graupa / Pillnitz, dort links Richtung Pirna abbiegen. An der 2. Ampel wieder links Richtung Lohmen / Bastei. ca. 2 km nach dem Ortsausgangsschild Lohmen erreichen Sie den Abzweig (Tankstelle) zur Bastei.

Ab der Autobahnabfahrt Pirna ist die Hotelroute A ausgeschildert. Wenn Sie dieser folgen, kommen Sie entlang der oben beschriebenen Strecke direkt zum Hotel.

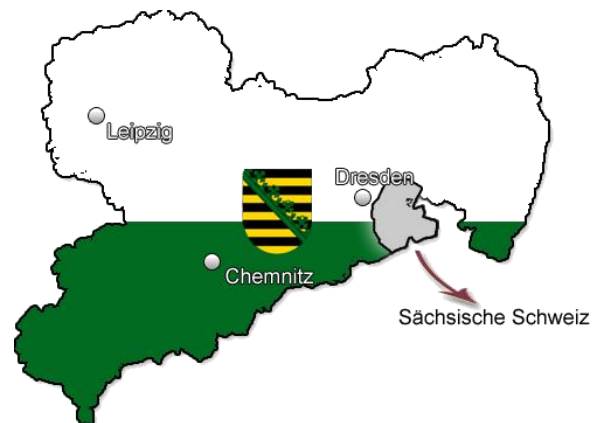
Unsere hauseigenen Parkplätze stehen Übernachtungsgästen gegen Gebühr zur Verfügung. Garagen können Sie auf Anfrage mieten.

Alternativen: Autobahn Berlin – Chemnitz – Dresden (Abfahrt 81: Dresden-Hellerau). Richtung Dresden (Zentrum) – Pillnitz – Pirna – Lohmen – Bastei

Autobahn Berlin – Dresden – Bautzen (Ausfahrt 84: Ottendorf-Okrilla, Radeberg). Richtung Radeberg – Pirna – Stolpen – Bastei

## Anreise per Bahn

- Dresden-Hauptbahnhof
- S-Bahn Richtung Pirna / Bad Schandau (IC-Anschluss)
- von den Bahnhöfen Pirna oder Bad Schandau holen wir Sie gern auf Nachfrage mit unserem Shuttledienst ab (gegen Gebühr)  
→ Bitte bei Zimmerbuchung mit angeben.



## Anreise per Flugzeug

- Flughafen Dresden-Klotzsche (DRS)  
ca. 30 km



Ihre Route von der A17-Abfahrt Pirna bis zur Bastei

## Antwort-Formular

Berghotel Bastei  
 Tel.: +49 – (0) 35024 – 779 604  
 E-Mail: bankett@berghotel-bastei.de

Unsere Kontaktdaten:  
 Nachname:  
 Vorname:  
 Straße, Nr.:  
 PLZ, Ort:  
 Telefon/Fax:  
 Email:

Wir interessieren uns für eine Tagung in Ihrem Hause.

Zimmer: ja / nein (Option gewünscht bis: )

| Anzahl | Kategorie    | von ... | bis ... |
|--------|--------------|---------|---------|
|        | Einzelzimmer |         |         |
|        | Doppelzimmer |         |         |

Tagung: Teilnehmerzahl:

Art der VA: Datum:

Folgendes Special möchten wir nutzen:  Bastei Classic  
 Bastei Business

|             |           | Bestuhlung | Technik |
|-------------|-----------|------------|---------|
| Tagungsraum |           |            |         |
| Gruppenraum | ja / nein |            |         |

Ablauf:

Uhrzeit Anreise: Uhrzeit Abreise: individuell  per Bus

| Datum | Beginn | 1. Pause | Mittagessen | 2. Pause | Ende | Abendessen |
|-------|--------|----------|-------------|----------|------|------------|
|       |        |          |             |          |      |            |
|       |        |          |             |          |      |            |

Rahmenprogramm:

| Datum /Uhrzeit | Was ? | In Eigenorganisation ? |
|----------------|-------|------------------------|
|                |       |                        |
|                |       |                        |

sonstige Wünsche:

---



---

Datum

Stempel, Unterschrift